

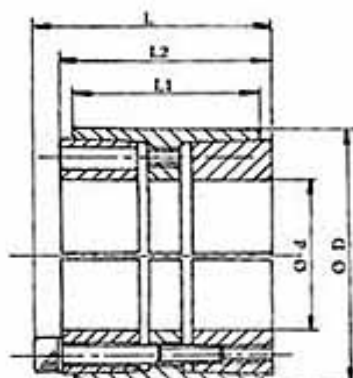
CALETTATORI DI BLOCCAGGIO TIPO **RCK 11** AUTOCENTRANTE

N.B.: Le tolleranze di lavorazione consigliate per le superfici di pressione sono:

Albero h 8
Mozzo H 8

ESEMPIO DI ORDINAZIONE:

Albero con $\varnothing d$ 45 con un valore di coppia minore o uguale a 3200 Nm si chiederà: RCK 11 - 45x75



DIMENSIONI							Coppia Mt Nm	PRESSIONI		VITI DI BLOCCAGGIO DIN 912 MAT. 12.9			Filetto di Estrazione	
$\varnothing d$	$\varnothing D$	L1	L2	L				Albero N/mm ²	Mozzo N/mm ²	N°	Tipo	Coppia Nm	Tipo	N°
25	55	32	40	46			840	295	134	6	M6 x 35	17	M6	3
28	55	32	40	46			940	264	134	6	M6 x 35	17	M6	3
30	55	32	40	46			1000	246	134	6	M6 x 35	17	M6	3
35	60	44	54	60			1360	174	101	7	M6 x 45	17	M6	3
38	75	44	54	62			2740	296	150	7	M8 x 50	41	M8	3
40	75	44	54	62			2880	281	150	7	M8 x 50	41	M8	3
42	75	44	54	62			3030	268	150	7	M8 x 50	41	M8	3
45	75	44	54	62			3240	250	150	7	M8 x 50	41	M8	3
48	80	44	54	62			3950	207	124	8	M8 x 50	41	M8	3
50	80	56	64	72			4150	200	98	8	M8 x 50	41	M8	3
55	85	56	64	72			5150	205	104	9	M8 x 50	41	M8	3
60	90	56	64	72			6200	202	106	10	M8 x 50	41	M8	4
65	95	56	64	72			6750	187	100	10	M8 x 50	41	M8	4
70	110	70	78	88			11500	223	114	10	M10 x 60	83	M10	4
75	115	70	78	88			12300	223	114	10	M10 x 60	83	M10	4
80	120	70	78	88			14500	215	115	11	M10 x 60	83	M10	4
85	125	70	78	88			15400	215	115	12	M10 x 60	83	M10	5
90	130	70	78	88			17800	208	115	12	M10 x 60	83	M10	5
95	135	70	78	88			18700	208	115	12	M10 x 60	83	M10	5
100	145	90	100	112			26300	200	107	11	M12 x 80	145	M12	4
110	155	90	100	112			31800	198	110	12	M12 x 80	145	M12	5
120	165	90	100	112			40400	212	120	14	M12 x 80	145	M12	5
130	180	104	116	130			51500	192	112	12	M14 x 90	230	M14	5
140	190	104	116	130			64700	208	124	14	M14 x 90	230	M14	7
150	200	104	116	130			74200	208	127	15	M14 x 90	230	M14	6
160	210	104	116	130			84500	208	128	16	M14 x 90	230	M14	7
170	225	134	148	164			108200	182	113	14	M16 x 110	355	M16	6
180	235	134	148	164			123250	184	115	15	M16 x 110	355	M16	7
190	250	134	148	164			133800	186	116	16	M16 x 110	355	M16	7
200	260	134	148	164			146000	177	112	16	M16 x 110	355	M16	7
220	285	134	148	164			181000	188	115	18	M16 x 110	355	M16	8
240	305	134	148	164			218000	184	119	20	M16 x 110	355	M16	9
260	325	134	148	164			250000	178	117	21	M16 x 110	355	M16	10
280	355	165	177	197			360000	185	117	18	M20 x 130	690	M20	8
300	375	165	177	197			428000	192	123	20	M20 x 130	690	M20	9

CALETTATORI DI BLOCCAGGIO

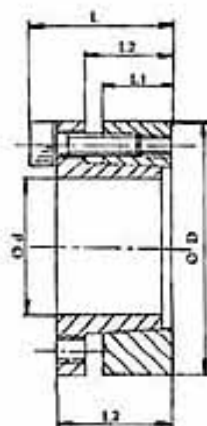
TIPO **RCK 13** AUTOCENTRANTE

N.B.: Le tolleranze di lavorazione consigliate per le superfici di pressione sono:

Albero h8
Mozzo H 8

ESEMPIO DI ORDINAZIONE:

Albero con $\varnothing d$ 30 con un valore di coppia minore o uguale a 650 Nm si chiederà: **RCK 13 - 30x55**



DIMENSIONI						Coppia Mt Nm	PRESSIONI		VITI DI BLOCCAGGIO DIN 912 MAT. 12.9			Filetto di Estrazione	
Ø d	Ø D	L1	L2	L3	L		Albero N/mm ²	Mozzo N/mm ²	N°	Tipo	Coppia Nm	Tipo	N°
18	47	17	22	28	34	310	314	120	5	M6 x 20	14	M6	3
19	47	17	22	28	34	330	300	120	5	M6 x 20	14	M6	3
20	47	17	22	28	34	380	295	125	5	M6 x 20	14	M6	3
22	47	17	22	28	34	410	270	125	5	M6 x 20	14	M6	3
24	50	17	22	28	34	440	243	120	6	M6 x 20	14	M6	3
25	50	17	22	28	34	560	285	140	6	M6 x 20	14	M6	3
28	55	17	22	28	34	630	255	130	6	M6 x 20	14	M6	3
30	55	17	22	28	34	660	235	130	6	M6 x 20	14	M6	3
32	60	17	22	28	34	960	295	155	8	M6 x 20	14	M6	4
35	60	17	22	28	34	1050	270	155	8	M6 x 20	14	M6	4
38	65	17	22	28	34	1140	250	145	8	M6 x 20	14	M6	4
40	65	17	22	28	34	1200	235	145	8	M6 x 20	14	M6	4
45	75	20	25	33	41	2180	290	170	7	M8 x 25	35	M8	3
50	80	20	25	33	41	2430	260	160	7	M8 x 25	35	M8	3
55	85	20	25	33	41	3070	270	175	8	M8 x 25	35	M8	4
60	90	20	25	33	41	3350	245	165	8	M8 x 25	35	M8	4
65	95	20	25	33	41	4080	255	175	9	M8 x 25	35	M8	3
70	110	24	30	40	50	6280	280	180	8	M10 x 30	70	M10	4
75	115	24	30	40	50	6680	260	170	8	M10 x 30	70	M10	4
80	120	24	30	40	50	7130	250	160	8	M10 x 30	70	M10	4
85	125	24	30	40	50	8480	260	180	9	M10 x 30	70	M10	3
90	130	24	30	40	50	9080	250	170	9	M10 x 30	70	M10	3
95	135	24	30	40	50	10580	260	180	10	M10 x 30	70	M10	4
100	145	26	32	44	56	13380	270	190	8	M12 x 35	125	M12	4
110	155	26	32	44	56	14580	240	180	8	M12 x 35	125	M12	4
120	165	26	32	44	56	17880	250	180	9	M12 x 35	125	M12	4
130	180	34	40	52	64	29980	240	170	12	M12 x 35	125	M12	6
140	190	34	40	54	68	26980	210	150	9	M14 x 40	190	M14	4
150	200	34	40	54	68	32980	230	170	10	M14 x 40	190	M14	5
160	210	34	40	54	68	37980	230	170	11	M14 x 40	190	M14	4
170	225	44	50	64	78	44980	180	130	12	M14 x 40	190	M14	6
180	235	44	50	64	78	46980	170	130	12	M14 x 40	190	M14	6

CALETTATORI DI BLOCCAGGIO

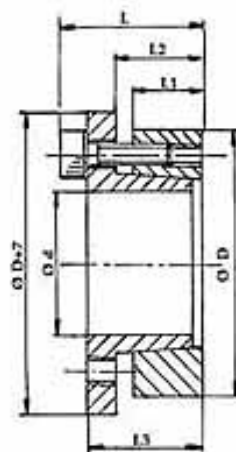
TIPO **RCK 15** AUTOCENTRANTE

N.B.: Le tolleranze di lavorazione consigliate per le superfici di pressione sono:

Albero h8
Mozzo H 8

ESEMPIO DI ORDINAZIONE:

Albero con $\varnothing d$ 40 con un valore di coppia minore o uguale a 1010 Nm si chiederà: RCK 15 - 40x65



DIMENSIONI						Coppia Mt Nm	PRESSIONI		VITI DI BLOCCAGGIO DIN 912 MAT. 12.9			Filetto di Estrazione	
Ø d	Ø D	L1	L2	L3	L		Albero N/mm ²	Mozzo N/mm ²	N°	Tipo	Coppia Nm	Tipo	N°
14	55	17	22	31	39	290	458	118	4	M8 x 25	41	M8	2
16	55	17	22	31	39	320	400	118	4	M8 x 25	41	M8	2
18	55	17	22	31	39	360	356	118	4	M8 x 25	41	M8	2
19	55	17	22	31	39	380	337	118	4	M8 x 25	41	M8	2
20	55	17	22	31	39	400	320	118	4	M8 x 25	41	M8	2
22	55	17	22	31	39	440	290	118	4	M8 x 25	41	M8	2
24	55	17	22	31	39	480	265	118	4	M8 x 25	41	M8	2
25	55	17	22	31	39	500	255	118	4	M8 x 25	41	M8	2
28	55	17	22	31	39	560	228	118	4	M8 x 25	41	M8	2
30	55	17	22	31	39	600	213	118	4	M8 x 25	41	M8	2
24	65	17	22	31	39	620	332	122	5	M8 x 25	41	M8	3
25	65	17	22	31	39	640	320	122	5	M8 x 25	41	M8	3
28	65	17	22	31	39	720	285	122	5	M8 x 25	41	M8	3
30	65	17	22	31	39	770	267	122	5	M8 x 25	41	M8	3
32	65	17	22	31	39	820	250	122	5	M8 x 25	41	M8	3
35	65	17	22	31	39	900	228	122	5	M8 x 25	41	M8	3
38	65	17	22	31	39	980	210	122	5	M8 x 25	41	M8	3
40	65	17	22	31	39	1030	200	122	5	M8 x 25	41	M8	3
30	80	20	25	33	41	1080	315	120	7	M8 x 25	41	M8	3
32	80	20	25	33	41	1150	298	120	7	M8 x 25	41	M8	3
35	80	20	25	33	41	1260	272	120	7	M8 x 25	41	M8	3
38	80	20	25	33	41	1370	250	120	7	M8 x 25	41	M8	3
40	80	20	25	33	41	1440	238	120	7	M8 x 25	41	M8	3
42	80	20	25	33	41	1510	226	120	7	M8 x 25	41	M8	3
45	80	20	25	33	41	1620	212	120	7	M8 x 25	41	M8	3
48	80	20	25	33	41	1730	198	120	7	M8 x 25	41	M8	3
50	80	20	25	33	41	1800	190	120	7	M8 x 25	41	M8	3
40	80	20	25	33	41	2150	340	169	10	M8 x 25	41	M8	4
45	80	20	25	33	41	2420	302	169	10	M8 x 25	41	M8	4
50	80	20	25	33	41	2700	272	169	10	M8 x 25	41	M8	4

CALETTATORI DI BLOCCAGGIO

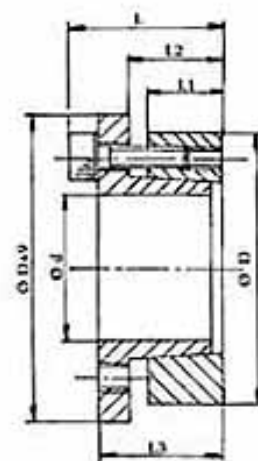
TIPO **RCK 16** AUTOCENTRANTE

N.B.: Le tolleranze di lavorazione consigliate per le superfici di pressione sono:

Albero h8
Mozzo H 8

ESEMPIO DI ORDINAZIONE:

Albero con $\varnothing d$ 75 con un valore di coppia minore o uguale a 5000 Nm si chiederà: RCK 16 - 75x115



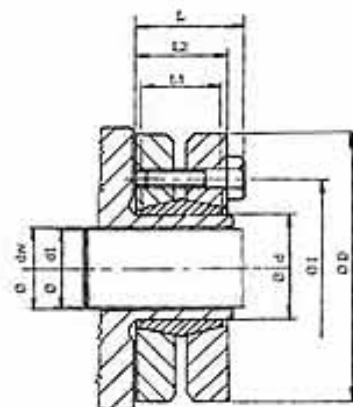
DIMENSIONI							Coppia Mt Nm	PRESSIONI		VITI DI BLOCCAGGIO DIN 912 MAT. 12.9			Filetto di Estrazione	
Ø d	Ø D	L1	L2	L3	L	Albero N/mm ²		Mozzo N/mm ²	N°	Tipo	Coppia Nm	Tipo	N°	
18	47	17	22	28	34	250	240	93	5	M6 x 20	17	M6	3	
19	47	17	22	28	34	270	230	93	5	M6 x 20	17	M6	3	
20	47	17	22	28	34	280	220	95	5	M6 x 20	17	M6	3	
22	47	17	22	28	34	300	200	95	5	M6 x 20	17	M6	3	
24	50	17	22	28	34	400	215	107	6	M6 x 20	17	M6	3	
25	50	17	22	28	34	420	210	105	6	M6 x 20	17	M6	3	
28	55	17	22	28	34	470	190	96	6	M6 x 20	17	M6	3	
30	55	17	22	28	34	500	180	95	6	M6 x 20	17	M6	3	
32	60	17	22	28	34	720	220	115	8	M6 x 20	17	M6	4	
35	60	17	22	28	34	790	200	115	8	M6 x 20	17	M6	4	
38	65	17	22	28	34	850	185	105	8	M6 x 20	17	M6	4	
40	65	17	22	28	34	900	175	105	8	M6 x 20	17	M6	4	
45	75	20	25	33	41	1620	215	125	7	M8 x 25	41	M8	3	
50	80	20	25	33	41	1820	195	120	7	M8 x 25	41	M8	3	
55	85	20	25	33	41	2300	200	130	8	M8 x 25	41	M8	4	
60	90	20	25	33	41	2500	185	125	8	M8 x 25	41	M8	4	
65	95	20	25	33	41	3050	190	130	9	M8 x 25	41	M8	3	
70	110	24	30	40	50	4660	210	135	8	M10 x 30	83	M10	4	
75	115	24	30	40	50	5000	195	125	8	M10 x 30	83	M10	4	
80	120	24	30	40	50	5300	185	125	8	M10 x 30	83	M10	4	
85	125	24	30	40	50	6350	195	135	9	M10 x 30	83	M10	3	
90	130	24	30	40	50	6760	185	130	9	M10 x 30	83	M10	3	
95	135	24	30	40	50	7900	195	135	10	M10 x 30	83	M10	4	
100	145	26	32	44	56	9700	200	140	8	M12 x 35	145	M12	4	
110	155	26	32	44	56	10600	180	130	8	M12 x 35	145	M12	4	
120	165	26	32	44	56	13000	185	135	9	M12 x 35	145	M12	4	
130	180	34	40	52	64	18900	175	125	12	M12 x 35	145	M12	6	
140	190	34	40	54	68	20600	165	120	9	M14 x 40	230	M14	4	
150	200	34	40	54	68	25100	175	130	10	M14 x 40	230	M14	5	
160	210	34	40	54	68	29100	180	135	11	M14 x 40	230	M14	4	
170	225	44	50	64	78	34100	140	105	12	M14 x 40	230	M14	6	
180	235	44	50	64	78	36100	135	105	12	M14 x 40	230	M14	6	

CALETTATORI DI BLOCCAGGIO TIPO **RCK 19** (STANDARD)

N.B.: Le tolleranze di lavorazione consigliate per le superfici di pressione sono:
Diametro d h 8

IMPORTANTE:
I coni interni sono lubrificati con prodotti a base di Bisolfuro di Molibdeno.

ESEMPIO DI ORDINAZIONE:
Albero con Ød 36 con un valore di coppia minore o uguale a 440 Nm si chiederà: RCK 19 - 36x72



DIMENSIONI								Coppia Mt Nm	PRESSIONI		VITI DI BLOCCAGGIO DIN 931 MAT. 10.9		
Ø d	Ø D	Ø dw	L1	L2	L	Ø I	Δdw (dw-dI)		Albero N/mm²		N°	Tipo	Coppia Nm
24	50	19	14	19,5	23	36	0,017	170	286		6	M5 x 18	4
		20						210					
		21						250					
30	60	24	16	21,5	25	44	0,017	300	233		7	M5 x 18	4
		25						340					
		26						380					
36	72	28	18	23,5	27,5	52	0,032	440	307		5	M6 x 20	12
		30						570					
		31						630					
44	80	32	20	25,5	29,5	61	0,032	620	317		7	M6 x 20	12
		35						780					
		36						860					
50	90	38	22	27,5	31,5	70	0,032	940	289		8	M6 x 25	12
		40						1160					
		42						1380					
55	100	42	23	30,5	34,5	75	0,032	1160	252		8	M6 x 25	12
		45						1520					
		48						1880					
62	110	48	23	30,5	34,5	86	0,048	1850	279		10	M6 x 25	12
		50						2200					
		52						2400					
68	115	50	23	30,5	34,5	86	0,048	2000	255		10	M6 x 25	12
		55						2500					
		60						3150					
75	138	55	25	32,5	37,8	100	0,048	2500	273		7	M8 x 30	30
		60						3200					
		65						3950					
80	145	60	25	32,5	37,8	100	0,048	3200	250		7	M8 x 30	30
		65						3900					
		70						4600					
90	155	65	30	39	44,3	114	0,048	4750	271		10	M8 x 35	30
		70						6000					
		75						7250					
100	170	70	34	44	49,3	124	0,048	6900	258		12	M8 x 35	30
		75						7500					
		80						9000					
110	185	75	39	50	56,4	136	0,048	7200	244		9	M10 x 40	59
		80						9000					
		85						10800					
125	215	85	42	54	60,4	160	0,069	11000	266		12	M10 x 40	59
		90						13000					
		95						15000					
140	230	95	46	60,5	68	175	0,069	15100	264		10	M12 x 45	100
		100						17600					
		105						20100					
155	265	105	50	64,5	72	192	0,069	22000	263		12	M12 x 50	100
		110						25000					
		115						28000					
165	290	115	56	71	81	210	0,069	31000	277		8	M16 x 55	250
		120						35000					
		125						39000					
175	300	125	56	71	81	220	0,079	36000	261		8	M16 x 55	250
		130						41000					
		135						45000					
185	330	135	71	86	96	236	0,090	52000	237		10	M16 x 70	250
		140						57000					
		145						62000					

CALETTATORI DI BLOCCAGGIO

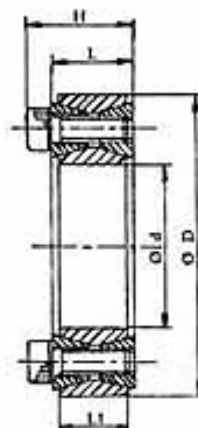
TIPO **RCK 40**

N.B.: Le tolleranze di lavorazione consigliate per le superfici di pressione sono:

Albero h 9
Mozzo H 9

ESEMPIO DI ORDINAZIONE:

Albero con $\varnothing d$ 75 con un valore di coppia minore o uguale a 4900 Nm si chiederà: **RCK 40 - 75x115**

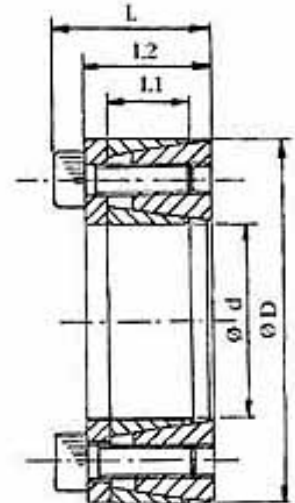


DIMENSIONI							Coppia Mt Nm	PRESSIONI		VITI DI BLOCCAGGIO DIN 912 MAT. 12.9			Filetto di estrazione	
$\varnothing d$	$\varnothing D$	L1	L	H				Albero N/mm ²	Mozzo N/mm ²	N°	Tipo	Coppia Nm	Tipo	N°
19	47	17	20	28			255	220	90	8	M6 x 18	14	M8	2
20	47	17	20	28			270	210	90	8	M6 x 18	14	M8	2
22	47	17	20	28			300	195	90	8	M6 x 18	14	M8	2
24	50	17	20	28			360	195	95	9	M6 x 18	14	M8	3
25	50	17	20	28			380	190	95	9	M6 x 18	14	M8	3
28	55	17	20	28			500	187	96	10	M6 x 18	14	M8	4
30	55	17	20	28			530	176	96	10	M6 x 18	14	M8	4
32	60	17	20	28			630	192	105	12	M6 x 18	14	M8	4
35	60	17	20	28			700	180	105	12	M6 x 18	14	M8	4
38	65	17	20	28			860	183	107	14	M6 x 18	14	M8	4
40	65	17	20	28			910	180	110	14	M6 x 18	14	M8	4
42	75	20	24	34			1500	226	125	12	M8 x 22	35	M10	4
45	75	20	24	34			1610	210	125	12	M8 x 22	35	M10	4
48	80	20	24	34			1700	196	115	12	M8 x 22	35	M10	4
50	80	20	24	34			1770	190	115	12	M8 x 22	35	M10	4
55	85	20	24	34			2270	200	130	14	M8 x 22	35	M10	4
60	90	20	24	34			2470	180	120	14	M8 x 22	35	M10	4
65	95	20	24	34			3040	190	130	16	M8 x 22	35	M12	4
70	110	24	28	40			4600	210	130	14	M10 x 25	70	M12	4
75	115	24	28	40			4900	195	125	14	M10 x 25	70	M12	4
80	120	24	28	40			5200	180	120	14	M10 x 25	70	M12	4
85	125	24	28	40			6300	195	130	16	M10 x 25	70	M12	4
90	130	24	28	40			6600	180	125	16	M10 x 25	70	M12	4
95	135	24	28	40			7900	195	135	18	M10 x 25	70	M12	4
100	145	26	33	47			9600	195	135	14	M12 x 30	125	M14	4
110	155	26	33	47			10500	180	125	14	M12 x 30	125	M14	4
120	165	26	33	47			13100	185	135	16	M12 x 30	125	M14	4
130	180	34	38	52			17600	165	115	20	M12 x 35	125	M14	4
140	190	34	38	52			20900	165	125	22	M12 x 35	125	M14	4
150	200	34	38	52			24200	170	125	24	M12 x 35	125	M14	4
160	210	34	38	52			28000	170	130	26	M12 x 35	125	M14	4
170	225	38	44	60			32800	160	120	22	M14 x 40	190	M16	4
180	235	38	44	60			37800	165	125	24	M14 x 40	190	M16	4
190	250	46	52	68			46500	150	115	28	M14 x 45	190	M16	4
200	260	46	52	68			52500	150	115	30	M14 x 45	190	M16	5
220	285	50	56	74			68000	150	115	26	M16 x 50	295	M18	3

CALETTATORI DI BLOCCAGGIO TIPO **RCK 45**

N.B.: Le tolleranze di lavorazione consigliate per le superfici di pressione sono:
Albero h8
Mozzo H 8

ESEMPIO DI ORDINAZIONE:
Albero con $\varnothing d$ 55 con un valore di coppia minore o uguale a 2000 Nm si chiederà: RCK 45 - 55x83



DIMENSIONI					Coppia Mt Nm	PRESSIONI		VITI DI BLOCCAGGIO DIN 912 MAT. 12.9			Filetto di Estrazione	
$\varnothing d$	$\varnothing D$	L1	L2	L		Albero N/mm ²	Mozzo N/mm ²	N°	Tipo	Coppia Nm	Tipo	N°
18	40	12	18,5	24,5	190	260	120	6	M6 x 15	16	M8	2
19	41	12	18,5	24,5	210	260	120	6	M6 x 15	16	M8	2
20	42	12	18,5	24,5	240	250	120	6	M6 x 15	16	M8	2
24	46	12	18,5	24,5	290	250	120	6	M6 x 15	16	M8	2
25	47	12	18,5	24,5	330	230	120	8	M6 x 15	16	M8	2
28	50	12	18,5	24,5	370	220	120	8	M6 x 15	16	M8	2
30	52	12	18,5	24,5	430	210	120	8	M6 x 15	16	M8	2
35	57	15	22	28	610	170	100	12	M6 x 15	16	M8	3
38	60	15	22	28	680	170	100	12	M6 x 15	16	M8	3
40	62	15	22	28	780	170	100	12	M6 x 15	16	M8	3
42	70	18	28	36	1480	190	110	12	M8 x 22	41	M10	3
45	73	18	28	36	1500	210	130	12	M8 x 22	41	M10	3
48	76	18	28	36	1550	210	130	12	M8 x 22	41	M10	3
50	78	18	28	36	1650	190	120	12	M8 x 22	41	M10	3
55	83	18	28	36	2000	190	120	16	M8 x 22	41	M10	4
60	88	18	28	36	2350	190	120	16	M8 x 22	41	M10	4
70	105	22	35	45	3900	180	120	12	M8 x 25	70	M12	3
80	115	22	35	45	4800	170	120	16	M10 x 25	70	M12	4

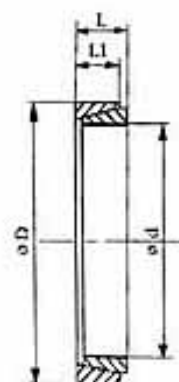
CALETTATORI DI BLOCCAGGIO

TIPO **RCK 50**

N.B.: Le tolleranze di lavorazione consigliate per le superfici di pressione sono:

Sino $\varnothing d$ 38 mm: Albero h 6 - Mozzo H 7

Oltre $\varnothing d$ 40 mm: Albero h 8 - Mozzo H 8



ESEMPIO DI ORDINAZIONE:

Albero con $\varnothing d$ 24 con un valore di coppia minore o uguale a 73 Nm si chiederà: **RCK 50 - 24x28**

DIMENSIONI				Forza necess. Kg	Coppia Mt Nm	PRESSIONI				
$\varnothing d$	$\varnothing D$	L1	L			Albero N/mm ²	Mozzo N/mm ²			
6	9	3,7	4,5	380	2,4	115	75			
7	10	3,7	4,5	390	3	105	70			
8	11	3,7	4,5	530	4,7	120	90			
9	12	3,7	4,5	1560	7,9	140	105			
10	13	3,7	4,5	1560	9,5	135	105			
12	15	3,7	4,5	1560	11,4	115	90			
13	16	3,7	4,5	1560	13,1	110	90			
14	18	5,3	6,3	2540	22,3	115	90			
15	19	5,3	6,3	2540	24,3	110	85			
16	20	5,3	6,3	2540	27,3	105	85			
17	21	5,3	6,3	2540	29,8	105	85			
18	22	5,3	6,3	2540	32,4	100	80			
19	24	5,3	6,3	3600	49	140	110			
20	25	5,3	6,3	3600	53	135	105			
22	26	5,3	6,3	3600	66	135	115			
24	28	5,3	6,3	3600	73	130	110			
25	30	5,3	6,3	3600	72	115	95			
28	32	5,3	6,3	3600	86	115	100			
30	35	5,3	6,3	3600	91	100	85			
32	36	5,3	6,3	4500	131	130	115			
35	40	6	7	5400	171	125	110			
36	42	6	7	5400	169	115	100			
38	44	6	7	5400	181	110	95			
40	45	6,6	8	6600	231	115	105			
42	48	6,6	8	6600	235	110	95			
45	52	8,6	10	9900	353	105	95			
48	55	8,6	10	13200	572	155	135			
50	57	8,6	10	13200	602	150	130			
55	62	8,6	10	13200	670	140	125			
56	64	10,4	12	15720	790	130	115			
60	68	10,4	12	15720	860	125	110			
63	71	10,4	12	15720	910	120	105			
65	73	10,4	12	15720	950	115	100			
70	79	12,2	14	20960	1380	125	110			
75	84	12,2	14	20960	1450	115	100			
80	91	15	17	29000	2200	125	105			

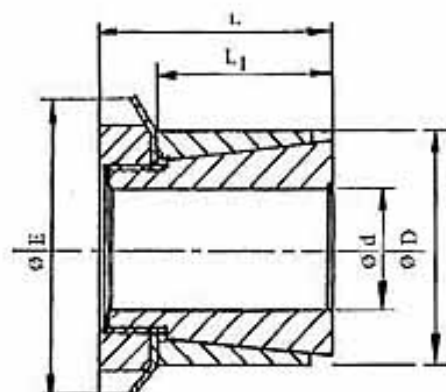
CALETTATORI DI BLOCCAGGIO TIPO **RCK 55** AUTOCENTRANTE

N.B.: Le tolleranze di lavorazione consigliate per le superfici di pressione sono:

Albero h 8
Mozzo H 8

ESEMPIO DI ORDINAZIONE:

Albero con $\varnothing d$ 30 con un valore di coppia minore o uguale a 270 Nm si chiederà: RCK 55 - 30x40



DIMENSIONI					Coppia Mt Nm	PRESSIONI		GHIERA			Rosetta di sicurezza
$\varnothing d$	$\varnothing D$	$\varnothing E$	L_1	L		Albero N/mm ²	Mozzo N/mm ²	Tipo	Filettatura	Coppia di serraggio Nm	Tipo
14	25	32	23	31	64	85	45	KM4	M20 x 1	95	MB4
15	25	32	23	31	70	80	45	KM4	M20 x 1	95	MB4
18	30	38	24	33	100	75	45	KM5	M25 x 1,5	160	MB5
19	30	38	24	33	105	75	45	KM5	M25 x 1,5	160	MB5
20	30	38	24	33	112	70	45	KM5	M25 x 1,5	160	MB5
24	35	45	29	38	178	65	45	KM6	M30 x 1,5	220	MB6
25	35	45	29	38	185	60	45	KM6	M30 x 1,5	220	MB6
28	40	52	34	44	250	55	40	KM7	M35 x 1,5	340	MB7
30	40	52	34	44	270	50	40	KM7	M35 x 1,5	340	MB7
35	45	58	34	45	390	55	45	KM8	M40 x 1,5	480	MB8
40	50	65	35	46	520	55	45	KM9	M45 x 1,5	680	MB9
45	55	70	35	47	680	60	50	KM10	M50 x 1,5	870	MB10
50	60	75	36	48	880	60	50	KM11	M55 x 2	970	MB11
55	65	80	36	48	1030	60	50	KM12	M60 x 2	1100	MB12
60	70	85	36	50	1360	65	55	KM13	M65 x 2	1300	MB13

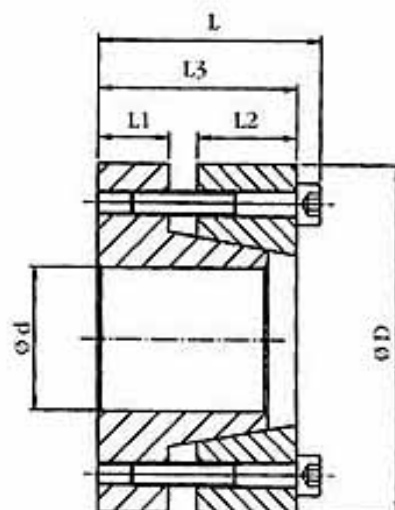
CALETTATORI DI BLOCCAGGIO TIPO **RCK 60** AUTOCENTRANTE

N.B.: Le tolleranze di lavorazione consigliate per le superfici di pressione sono:

Albero h 8
Mozzo H 8

ESEMPIO DI ORDINAZIONE:

Albero con $\varnothing d$ 30 con un valore di coppia minore o uguale a 480 Nm si chiederà: **RCK 60 - 30x55**



DIMENSIONI						Coppia Mt Nm	Sforzo assiale N	PRESSIONI		VITI DI BLOCCAGGIO DIN 912 MAT. 12.9			Filetto di estrazione	
$\varnothing d$	$\varnothing D$	L1	L2	L3	L			Albero N/mm ²	Mozzo N/mm ²	N°	Tipo	Coppia Nm	Tipo	N°
20	47	10	14	28	34	245	29400	210	93	5	M6 x 25	17	M6	3
22	47	10	14	28	34	265	30000	196	93	5	M6 x 25	17	M6	3
24	50	10	14	28	34	370	32300	215	108	6	M6 x 25	17	M6	3
25	50	10	14	28	34	390	33300	210	108	6	M6 x 25	17	M6	3
30	55	10	14	28	34	480	41200	186	98	6	M6 x 25	17	M6	3
35	60	10	14	28	34	735	44100	186	108	8	M6 x 25	17	M6	4
38	65	10	14	28	34	790	46100	206	103	8	M6 x 25	17	M6	4
40	65	10	14	28	34	830	47000	186	103	8	M6 x 25	17	M6	4
42	75	12	18	35	43	1450	66000	225	132	7	M8 x 30	41	M8	4
45	75	12	18	35	43	1560	70000	220	132	7	M8 x 30	41	M8	4
50	80	12	18	35	43	1650	72000	206	127	7	M8 x 30	41	M8	4
55	85	12	18	35	43	2250	80000	210	132	8	M8 x 30	41	M8	4
60	90	12	18	35	43	2450	83000	186	122	8	M8 x 30	41	M8	4
65	95	12	18	35	43	2890	90000	200	132	9	M8 x 30	41	M8	3
70	110	16	24	46	56	4700	130000	220	140	8	M10 x 40	83	M10	4

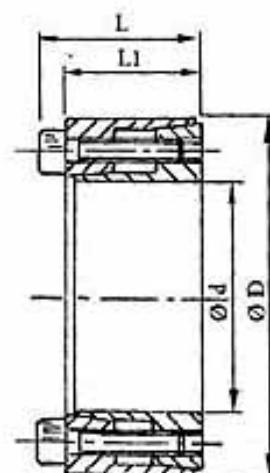
CALETTATORI DI BLOCCAGGIO TIPO **RCK 61** AUTOCENTRANTE

N.B.: Le tolleranze di lavorazione consigliate per le superfici di pressione sono:

Albero h 8
Mozzo H 8

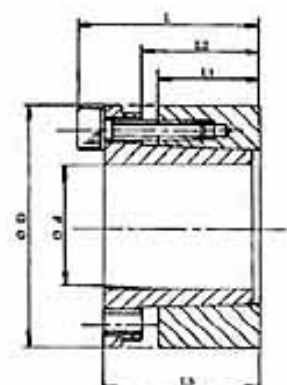
ESEMPIO DI ORDINAZIONE:

Albero con $\varnothing d$ 15 con un valore di coppia minore o uguale a 40 Nm si chiederà: **RCK 61 - 15x28**



DIMENSIONI				Coppia Mt Nm	PRESSIONI		VITI DI BLOCCAGGIO DIN 912 MAT. 12.9			Filetto di estrazione	
$\varnothing d$	$\varnothing D$	L1	L		Albero N/mm ²	Mozzo N/mm ²	N°	Tipo	Coppia Nm	Tipo	N°
10	20	13	15,5	15	110	55	4	M2,5 x 12	1,2	M2,5	2
12	22	13	15,5	20	90	50	4	M2,5 x 12	1,2	M2,5	2
14	26	17	20	35	105	55	4	M3 x 16	2,1	M3	2
15	28	17	20	40	100	50	4	M3 x 16	2,1	M3	2
16	32	17	21	70	130	65	4	M4 X 16	4,9	M4	2
18	35	21	25	80	115	60	4	M4 X 20	4,9	M4	2
19	35	21	25	85	110	60	4	M4 X 20	4,9	M4	2
20	38	21	26	220	220	115	6	M5 X 20	9,7	M5	3
22	40	21	26	240	200	110	6	M5 X 20	9,7	M5	3
24	47	26	32	380	220	110	6	M6 X 25	16,2	M6	3
25	47	26	32	390	210	110	6	M6 X 25	16,2	M6	3

CALETTATORI DI BLOCCAGGIO TIPO **RCK 70** AUTOCENTRANTE



N.B.: Le tolleranze di lavorazione consigliate per le superfici di pressione sono:

Albero h 8

Mozzo H 8

ESEMPIO DI ORDINAZIONE:

Albero con Ød 48 con un valore di coppia minore o uguale a 2510 Nm si chiederà: **RCK 70 - 48x80**

DIMENSIONI						Coppia Mt Nm	PRESSIONI		VITI DI BLOCCAGGIO DIN 912 MAT. 12.9			Filetto di Estrazione	
Ø d	Ø D	L1	L2	L3	L		Albero N/mm ²	Mozzo N/mm ²	N°	Tipo	Coppia Nm	Tipo	N°
19	47	26	31	39	45	350	228	98	4	M6 x 25	17	M6	2
20	47	26	31	39	45	390	231	100	4	M6 x 25	17	M6	2
22	47	26	31	39	45	440	220	95	4	M6 x 25	17	M6	2
24	50	26	31	39	45	519	215	102	6	M6 x 25	17	M6	3
25	50	26	31	39	45	590	230	105	6	M6 x 25	17	M6	3
28	55	26	31	39	45	700	220	110	6	M6 x 25	17	M6	3
30	55	26	31	39	45	760	200	120	6	M6 x 25	17	M6	3
32	60	26	31	39	45	930	230	114	8	M6 x 25	17	M6	4
35	60	26	31	39	45	1030	200	119	8	M6 x 25	17	M6	4
38	65	26	31	39	45	1240	210	124	8	M6 x 25	17	M6	4
40	65	26	31	39	45	1350	200	125	8	M6 x 25	17	M6	4
42	75	30	36	47	55	2170	236	140	6	M8 x 30	41	M8	3
45	75	30	36	47	55	2350	236	140	6	M8 x 30	41	M8	3
48	80	30	36	47	55	2510	218	135	6	M8 x 30	41	M8	3
50	80	30	36	47	55	2580	218	135	6	M8 x 30	41	M8	3
55	85	30	36	47	55	3200	223	145	8	M8 x 30	41	M8	4
60	90	30	36	47	55	3380	198	157	8	M8 x 30	41	M8	4
65	95	30	36	47	55	4160	213	140	8	M8 x 30	41	M8	4
70	110	40	46	57	67	6840	225	143	8	M10 x 35	83	M10	4
75	115	40	46	62	72	7500	210	138	8	M10 x 35	83	M10	4
80	120	40	46	62	72	8100	200	130	8	M10 x 35	83	M10	4
85	125	40	46	62	72	9700	210	145	10	M10 x 35	83	M10	4
90	130	40	46	62	72	10300	200	138	10	M10 x 35	83	M10	4
95	135	40	46	62	72	12100	210	148	10	M10 x 35	83	M10	4
100	145	46	52	77	89	15700	216	148	8	M12 x 45	145	M12	4
110	155	46	52	77	89	17200	196	139	8	M12 x 45	145	M12	4
120	165	46	52	77	89	22500	216	156	10	M12 x 45	145	M12	4
130	180	46	52	77	89	24000	196	140	12	M12 x 45	145	M12	4
140	190	51	59	84	90	30800	196	145	8	M14 x 45	230	M14	4
150	200	51	59	84	90	37150	205	153	10	M14 x 45	230	M14	5
160	210	51	59	84	90	40500	205	155	10	M14 x 45	230	M14	5
170	225	51	59	84	90	40900	163	123	12	M14 x 45	230	M14	6
180	235	51	59	84	90	41300	160	120	12	M14 x 45	230	M14	6

CALETTATORI DI BLOCCAGGIO

TIPO **RCK 71** (RCK 70 con distanziale) AUTOCENTRANTE

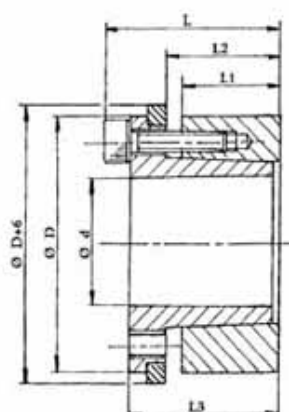
N.B.: Le tolleranze di lavorazione consigliate per le superfici di pressione sono:

Albero h 8

Mozzo H 8

ESEMPIO DI ORDINAZIONE:

Albero con $\varnothing d$ 30 con un valore di coppia minore o uguale a 650 Nm si chiederà: **RCK 71 - 30x55**



DIMENSIONI							Coppia Mt Nm	PRESSIONI		VITI DI BLOCCAGGIO DIN 912 MAT. 12.9			Filetto di Estrazione	
Ø d	Ø D	L1	L2	L3	L	Albero N/mm ²		Mozzo N/mm ²	N°	Tipo	Coppia Nm	Tipo	N°	
19	47	26	31	39	45	300	228	98	4	M6 x 25	17	M6	2	
20	47	26	31	39	45	320	231	98	4	M6 x 25	17	M6	2	
22	47	26	31	39	45	370	211	99	4	M6 x 25	17	M6	2	
24	50	26	31	39	45	430	220	110	6	M6 x 25	17	M6	3	
25	50	26	31	39	45	480	226	113	6	M6 x 25	17	M6	3	
28	55	26	31	39	45	590	207	108	6	M6 x 25	17	M6	3	
30	55	26	31	39	45	650	226	121	6	M6 x 25	17	M6	3	
32	60	26	31	39	45	800	201	117	8	M6 x 25	17	M6	4	
35	60	26	31	39	45	860	206	121	8	M6 x 25	17	M6	4	
38	65	26	31	39	45	1030	201	124	8	M6 x 25	17	M6	4	
40	65	26	31	39	45	1130	239	146	8	M6 x 25	17	M6	4	
42	75	30	36	47	55	1930	221	138	6	M8 x 30	41	M8	3	
45	75	30	36	47	55	1950	221	138	6	M8 x 30	41	M8	3	
48	80	30	36	47	55	2180	226	145	6	M8 x 30	41	M8	3	
50	80	30	36	47	55	2210	226	146	6	M8 x 30	41	M8	3	
55	85	30	36	47	55	2730	226	146	8	M8 x 30	41	M8	4	
60	90	30	36	47	55	2910	201	134	8	M8 x 30	41	M8	4	
65	95	30	36	47	55	3570	211	145	8	M8 x 30	41	M8	4	
70	110	40	46	57	67	5830	226	145	8	M10 x 35	83	M10	4	
75	115	40	46	62	72	6330	221	151	8	M10 x 35	83	M10	4	
80	120	40	46	62	72	6840	202	142	8	M10 x 35	83	M10	4	
85	125	40	46	62	72	8160	221	161	10	M10 x 35	83	M10	4	
90	130	40	46	62	72	8670	201	146	10	M10 x 35	83	M10	4	
95	135	40	46	62	72	10200	191	141	10	M10 x 35	83	M10	4	
100	145	46	52	77	89	13600	201	151	8	M12 x 45	145	M12	4	
110	155	46	52	77	89	14870	201	182	8	M12 x 45	145	M12	4	
120	165	46	52	77	89	19460	221	162	10	M12 x 45	145	M12	4	
130	180	46	52	77	89	20820	202	146	12	M12 x 45	145	M12	4	
140	190	51	59	84	90	25410	192	141	8	M14 x 45	230	M14	4	
150	200	51	59	84	90	30720	202	152	10	M14 x 45	230	M14	5	
160	210	51	59	84	90	33150	202	152	10	M14 x 45	230	M14	5	
170	225	51	59	84	90	34000	161	121	12	M14 x 45	230	M14	6	
180	235	51	59	84	90	34250	157	122	12	M14 x 45	230	M14	6	

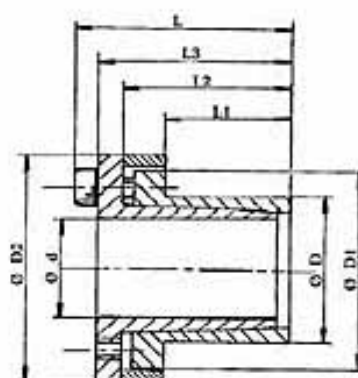
CALETTATORI DI BLOCCAGGIO TIPO **RCK 80** AUTOCENTRANTE

N.B.: Le tolleranze di lavorazione consigliate per le superfici di pressione sono:

Albero h 8
Mozzo H 8

ESEMPIO DI ORDINAZIONE:

Albero con $\varnothing d$ 95 con un valore di coppia minore o uguale a 11000 Nm si chiederà: **RCK 80 - 95x120**

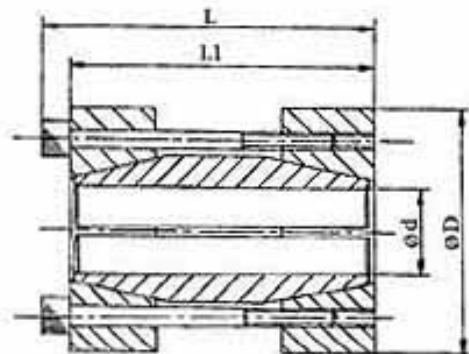


DIMENSIONI								Coppia Mt Nm	PRESSIONI		VITI DI BLOCCAGGIO DIN 912 MAT. 12.9			Filetto di Estrazione	
Ø d	Ø D	Ø D1	Ø D2	L1	L2	L3	L		Albero N/mm ²	Mozzo N/mm ²	N°	Tipo	Coppia Nm	Tipo	N°
6	14	23	25	10	18,5	22,5	25,5	12	190	80	3	M3 x 10	2,2	M3	2
8	15	24	27	12	21,5	25,5	29,5	29	205	110	3	M4 x 12	5	M4	2
9	16	25	28	14	23,5	27,5	31,5	31	150	85	3	M4 x 12	5	M4	2
10	16	25	28	14	23,5	27,5	31,5	35	140	85	3	M4 x 12	5	M4	2
11	18	28	32	14	23,5	27,5	31,5	52	170	105	4	M4 x 12	5	M4	2
12	18	28	32	14	23,5	27,5	31,5	58	150	100	4	M4 x 12	5	M4	2
14	23	35	39	14	23,5	27,5	31,5	69	140	80	4	M4 x 12	5	M4	2
15	24	40	45	16	29,5	36,5	42,5	170	158	98	4	M6 x 18	17	M6	2
16	24	40	45	16	29,5	36,5	42,5	180	148	98	4	M6 x 18	17	M6	2
17	26	42	47	19	32,5	39,5	45,5	200	180	125	4	M6 x 18	17	M6	2
18	26	42	47	19	32,5	39,5	45,5	200	180	125	4	M6 x 18	17	M6	2
19	27	43	49	19	32,5	39,5	45,5	210	170	120	4	M6 x 18	17	M6	2
20	28	44	50	19	32,5	39,5	45,5	220	160	115	4	M6 x 18	17	M6	2
22	32	48	54	26	39,5	46,5	52,5	250	115	80	4	M6 x 18	17	M6	2
24	34	50	56	26	39,5	46,5	52,5	395	146	102	6	M6 x 18	17	M6	3
25	34	50	56	26	39,5	46,5	52,5	410	140	102	6	M6 x 18	17	M6	3
28	39	55	61	25,5	39,5	46,5	52,5	465	135	98	6	M6 x 18	17	M6	3
30	41	57	62	25,5	39,5	46,5	52,5	510	127	90	6	M6 x 18	17	M6	3
32	43	59	65	25,5	39,5	46,5	52,5	705	146	108	8	M6 x 18	17	M6	4
35	47	62	69	31,5	45,5	52,5	58,5	790	105	80	8	M6 x 18	17	M6	4
38	50	66	72	31,5	45,5	52,5	58,5	860	100	76	8	M6 x 18	17	M6	4
40	53	69	75	31,5	45,5	52,5	58,5	900	96	72	8	M6 x 18	17	M6	4
42	55	71	78	31,5	45,5	52,5	58,5	940	90	70	8	M6 x 18	17	M6	4
45	59	80	86	45	62,5	71	79	1840	110	85	8	M8 x 22	41	M8	4
48	62	81	87	45	62,5	71	79	2000	105	80	8	M8 x 22	41	M8	4
50	65	86	92	45	62,5	71	79	2100	100	75	8	M8 x 22	41	M8	4
55	71	92	98	55	72,5	81	89	2580	85	65	9	M8 x 22	41	M8	3
60	77	98	104	55	72,5	81	89	2800	75	60	9	M8 x 22	41	M8	3
65	84	105	111	55	72,5	81	89	3050	70	55	9	M8 x 22	41	M8	3
70	90	113	119	65	86,5	96,5	106,5	5250	90	70	9	M10 x 25	83	M10	3
75	95	119	126	65	86,5	96,5	106,5	5600	80	65	9	M10 x 25	83	M10	3
80	100	125	131	65	86,5	96,5	106,5	8000	100	80	12	M10 x 25	83	M10	4
* 85	106	131	137	65	86,5	96,5	106,5	8500	95	75	12	M10 x 25	83	M10	4
90	112	137	144	65	86,5	96,5	106,5	9000	90	75	12	M10 x 25	83	M10	4
* 95	120	142	149	65	86,5	96,5	106,5	11000	100	80	14	M10 x 25	83	M10	4
100	125	147	154	65	86,5	96,5	106,5	15000	120	95	18	M10 x 25	83	M10	4

CALETTATORI DI BLOCCAGGIO TIPO **RCK 95** GIUNTO RIGIDO

N.B.: Le tolleranze di lavorazione consigliate per le superfici di pressione sono:
Albero h 8

ESEMPIO DI ORDINAZIONE:
Albero con $\varnothing d$ 40 con un valore di coppia minore o uguale a 900 Nm si chiederà: RCK 95 - 40x75



DIMENSIONI				Coppia Mt Nm	PRESSIONI SPECIFICHE		VITI DI BLOCCAGGIO DIN 912 MAT. 12.9		
$\varnothing d$	$\varnothing D$	L1	L		Albero N/mm ²		N°	Tipo	Coppia Nm
17	50	50	56	200	110		4	M6 x 40	17
18	50	50	56	220	110		4	M6 x 40	17
19	50	50	56	230	110		4	M6 x 40	17
20	50	50	56	240	105		4	M6 x 40	17
24	55	60	66	290	120		4	M6 x 50	17
25	55	60	66	450	110		6	M6 x 50	17
28	60	60	66	510	110		6	M6 x 50	17
30	60	60	66	550	105		6	M6 x 50	17
32	63	60	66	580	90		6	M6 x 50	17
35	75	75	83	790	105		4	M8 x 60	41
38	75	75	83	850	100		4	M8 x 60	41
40	75	75	83	900	95		4	M8 x 60	41
42	78	75	83	950	90		4	M8 x 60	41
45	85	85	93	1520	110		6	M8 x 70	41
48	90	85	93	1620	100		6	M8 x 70	41
50	90	85	93	1690	95		6	M8 x 70	41
55	94	85	93	2470	110		8	M8 x 70	41
60	100	85	93	2710	95		8	M8 x 70	41
65	105	85	93	2930	90		8	M8 x 70	41
70	115	100	110	3770	90		6	M10 x 80	83
* 75	125	100	110	4030	80		6	M10 x 80	83
* 80	125	100	110	4300	70		6	M10 x 80	83