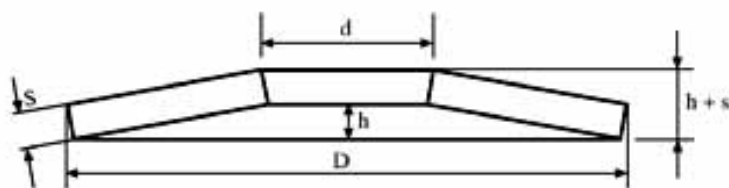


Molle a tazza tipo Din 2093

Materiale: Acciaio per molle



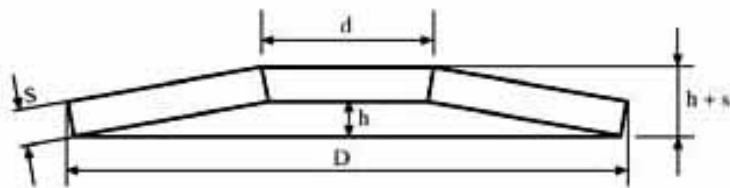
misure in mm				
D	d	s	h	h+s
8	3,2	0,2	0,20	0,40
8	3,2	0,3	0,25	0,55
8	3,2	0,4	0,20	0,60
8	3,2	0,5	0,20	0,70
8	4,2	0,2	0,25	0,45
8	4,2	0,3	0,25	0,55
8	4,2	0,4	0,20	0,60
8	4,2	0,5	0,20	0,70
10	3,2	0,3	0,35	0,65
10	3,2	0,4	0,30	0,70
10	3,2	0,5	0,25	0,75
10	4,2	0,4	0,30	0,70
10	4,2	0,5	0,25	0,75
10	4,2	0,6	0,25	0,85
10	5,2	0,25	0,30	0,55
10	5,2	0,4	0,30	0,70
10	5,2	0,5	0,25	0,75
12	4,2	0,4	0,40	0,80
12	4,2	0,5	0,35	0,85
12	5,2	0,4	0,40	0,80
12	5,2	0,5	0,40	0,90
12	5,2	0,6	0,35	0,95
12	5,2	0,8	0,30	1,10
12	6,2	0,5	0,35	0,85
12	6,2	0,6	0,35	0,95
12	6,2	0,8	0,30	1,10
12,5	6,2	0,35	0,45	0,80
12,5	6,2	0,5	0,35	0,85
12,5	6,2	0,7	0,30	1,00
12,5	6,2	0,8	0,30	1,10
12,5	6,2	1	0,20	1,20

misure in mm				
D	d	s	h	h+s
14	6,2	0,9	0,35	1,25
* 14	7,2	0,35	0,45	0,80
* 14	7,2	0,5	0,40	0,90
* 14	7,2	0,8	0,30	1,10
15	5,2	0,4	0,55	0,95
15	5,2	0,5	0,50	1,00
15	5,2	0,6	0,45	1,05
15	5,2	0,7	0,40	1,10
15	6,2	0,5	0,50	1,00
15	6,2	0,6	0,45	1,05
15	6,2	0,7	0,40	1,10
15	8,2	0,7	0,40	1,10
15	8,2	0,8	0,40	1,20
* 16	8,2	0,4	0,50	0,90
* 16	8,2	0,6	0,45	1,05
* 16	8,2	0,9	0,35	1,25
18	6,2	0,4	0,60	1,00
18	6,2	0,5	0,60	1,10
18	6,2	0,6	0,60	1,20
18	6,2	0,7	0,55	1,25
18	6,2	0,8	0,50	1,30
18	8,2	0,5	0,60	1,10
18	8,2	0,7	0,55	1,25
18	8,2	0,8	0,50	1,30
18	8,2	1	0,40	1,40
* 18	9,2	0,45	0,60	1,05
* 18	9,2	0,7	0,50	1,20
* 18	9,2	1	0,40	1,40
20	8,2	0,6	0,70	1,30
20	8,2	0,7	0,65	1,35
20	8,2	0,8	0,60	1,40

misure in mm				
D	d	s	h	h+s
20	8,2	0,9	0,55	1,45
20	10,2	0,4	0,50	0,90
* 20	10,2	0,5	0,65	1,15
* 20	10,2	0,8	0,55	1,35
20	10,2	0,9	0,55	1,45
20	10,2	1	0,55	1,55
* 20	10,2	1,1	0,45	1,55
20	10,2	1,25	0,50	1,75
22	10,2	1,22	0,60	1,82
22,5	11,2	0,6	0,80	1,40
* 22,5	11,2	0,8	0,65	1,45
22,5	11,2	1	0,77	1,77
* 22,5	11,2	1,25	0,50	1,75
22,5	11,2	1,5	0,50	2,00
23	8,2	0,7	0,80	1,50
23	8,2	0,8	0,75	1,55
23	8,2	0,9	0,70	1,60
23	10,2	0,9	0,75	1,65
23	10,2	1	0,70	1,70
23	12,2	1,25	0,60	1,85
23	12,2	1,5	0,60	2,10
25	12,2	0,7	0,90	1,60
* 25	12,2	0,9	0,70	1,60
25	12,2	1	0,80	1,80
25	12,2	1,25	0,70	1,95
* 25	12,2	1,5	0,55	2,05
28	10,2	0,8	0,95	1,75
28	10,2	1	0,90	1,90
28	10,2	1,25	0,80	2,05
28	10,2	1,5	0,70	2,20
28	10,2	1,75	0,85	2,60

Molle a tazza tipo Din 2093

Materiale: Acciaio per molle



misure in mm				
D	d	s	h	h+s
28	12,2	1	0,95	1,95
28	12,2	1,25	0,85	2,05
28	12,2	1,5	0,75	2,25
* 28	14,2	0,8	1,00	1,80
* 28	14,2	1	0,80	1,80
28	14,2	1,25	0,85	2,10
* 28	14,2	1,5	0,65	2,15
31,5	12,2	1	1,10	2,10
31,5	12,2	1,25	0,95	2,20
31,5	12,2	1,5	0,85	2,35
* 31,5	16,3	0,8	1,05	1,85
* 31,5	16,3	1,25	0,90	2,15
31,5	16,3	1,5	0,90	2,40
* 31,5	16,3	1,75	0,70	2,45
31,5	16,3	2	0,75	2,75
34	12,3	1	1,25	2,25
34	12,3	1,25	1,10	2,35
34	12,3	1,5	1,00	2,50
34	14,3	1,25	1,15	2,40
34	14,3	1,5	1,05	2,55
34	16,3	1,5	1,05	2,55
34	16,3	1,75	0,85	2,60
34	16,3	2	0,85	2,85
* 35,5	18,3	0,9	1,15	2,05
* 35,5	18,3	1,25	1,00	2,25
* 35,5	18,3	2	0,80	2,80
40	14,3	1	1,25	2,25
40	14,3	1,25	1,40	2,65
40	14,3	1,5	1,25	2,75
40	14,3	2	1,05	3,05
40	16,3	1,5	1,30	2,80

misure in mm				
D	d	s	h	h+s
40	16,3	2	1,10	3,10
40	18,3	2	1,15	3,15
* 40	20,4	1	1,30	2,30
* 40	20,4	1,5	1,15	2,65
40	20,4	2	1,10	3,10
* 40	20,4	2,25	0,90	3,15
40	20,4	2,5	0,90	3,45
* 45	22,4	1,25	1,60	2,85
* 45	22,4	1,75	1,30	3,05
45	22,4	2,2	1,10	3,30
* 45	22,4	2,5	1,00	3,50
45	24,4	2,2	1,20	3,40
50	18,4	1,5	1,80	3,30
50	18,4	2	1,50	3,50
50	18,4	2,5	1,60	3,85
50	18,4	3	1,40	4,00
50	20,4	2	1,50	3,50
50	20,4	2,5	1,35	3,85
50	22,4	2	1,60	3,60
50	22,4	2,5	1,40	3,90
* 50	25,4	1,25	1,60	2,85
50	25,4	1,5	1,60	3,10
* 50	25,4	2	1,40	3,40
50	25,4	2,25	1,50	3,75
50	25,4	2,5	1,40	3,90
* 50	25,4	3	1,10	4,10
* 56	28,5	1,5	1,95	3,45
* 56	28,5	2	1,60	3,60
56	28,5	2,5	1,70	4,20
* 56	28,5	3	1,30	4,30
60	20,5	2	2,10	4,10

misure in mm				
D	d	s	h	h+s
60	20,5	2,5	1,80	4,30
60	25,5	2,5	1,90	4,40
60	25,5	3	1,65	4,65
60	30,5	2,5	2,00	4,50
60	30,5	3	1,70	4,70
60	30,5	3,5	1,50	5,00
* 63	31	1,8	2,35	4,15
* 63	31	2,5	1,75	4,25
* 63	31	3,5	1,40	4,90
70	30,5	2,5	2,40	4,90
70	30,5	3	2,10	5,10
70	35,5	3	2,10	5,10
* 71	36	2	2,60	4,60
* 71	36	2,5	2,00	4,50
* 71	36	4	1,60	5,60
80	31	2,5	2,80	5,30
80	31	3	2,50	5,50
* 80	41	2,25	2,95	5,20
* 80	41	3	2,30	5,30
80	41	4	2,20	6,20
* 80	41	5	1,70	6,70
* 90	46	2,5	3,20	5,70
90	46	3,5	2,50	6,00
* 90	46	5	2,00	7,00
100	41	4	3,20	7,20
100	41	5	2,75	7,75
* 100	51	2,7	3,50	6,20
* 100	51	3,5	2,80	6,30
100	51	4	3,00	7,00
100	51	5	2,80	7,80
100	51	6	2,20	8,20