



# GTC 2024

BEARINGS & MOTION TECHNOLOGIES



---

# CHI SIAMO

## 1948

Nel primissimo dopoguerra, in un seminterrato nel centro storico di Milano, l'Ing. Leonardo Curri inizia a commercializzare alcuni ricambi industriali. La storia della GTC inizia quindi da molto, molto lontano...

## 1970

Negli anni l'attività cresce e vede l'ingresso in società del figlio Gianlorenzo che, all'inizio degli anni Settanta, decide di trasferire la sede a Bresso in un magazzino più capiente e funzionale alle nuove necessità aziendali.

## 1987

La continua crescita del fatturato richiede ancora una volta una nuova sede e la società - che vede ora a fianco dell'Ing. Gianlorenzo Curri anche Achille Meazza, un giovane studente universitario dotato di grande entusiasmo e passione per la meccanica - si trasferisce a Cormano. A metà degli anni Novanta Gianlorenzo lascia per motivi di salute e Achille prende in mano la direzione dell'azienda.

## 2004

Nell'estate del 2003, la prematura scomparsa del padre, porta il figlio Mattia - che aveva da poco conseguito la laurea in Economia e Commercio e iniziato a lavorare come responsabile vendite in un'azienda bresciana - alla decisione di rilevare l'esperienza paterna. A marzo dell'anno seguente inizia dunque la quarta generazione aziendale sotto la nuova ragione sociale GTC 2004, naturale e volontaria sintesi di forte legame con il passato e al tempo orientamento verso le sfide del nuovo millennio.

## 2019

Da gennaio 2019 la nostra azienda si trasferisce a Cinisello Balsamo. La nuova sede operativa, situata all'interno di un moderno distretto industriale, ci consente di disporre oggi di un magazzino capiente, funzionale e costantemente riassortito garantendo spedizioni giornaliere in tutta Italia e nei principali mercati esteri.

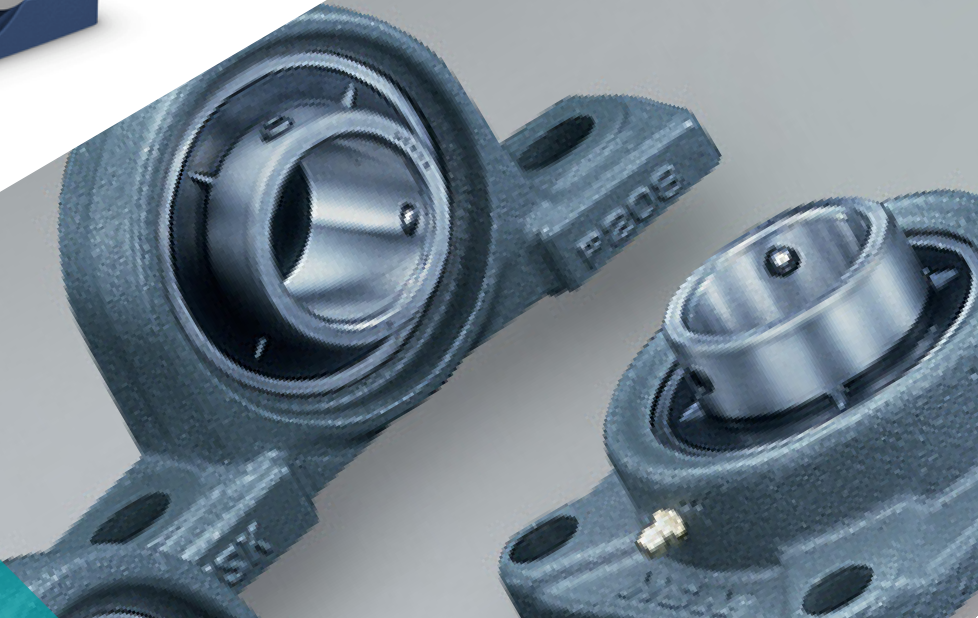
# CUSCINETTI VOLVENTI

- Cuscinetti radiali a sfere
- Cuscinetti obliqui a sfere
- Cuscinetti assiali a sfere
- Cuscinetti orientabili a rulli
- Cuscinetti a rulli cilindrici
- Cuscinetti a rulli conici
- Cuscinetti a rullini
- Cuscinetti di super precisione
- Cuscinetti per alte temperature
- Cuscinetti per alte velocità
- Cuscinetti in acciaio inox
- Cuscinetti HAKU
- Cuscinetti unidirezionali e cuscinetti combinati
- Microcuscinetti
- Cuscinetti speciali



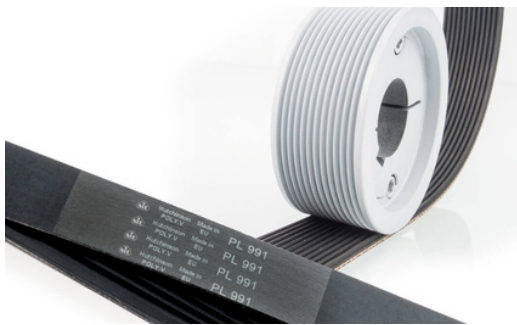
# SUPPORTI

- Supporti oscillanti in ghisa
- Supporti in lamierino
- Supporti in acciaio inox
- Supporti per alte temperature
- Supporti ritti in due metà



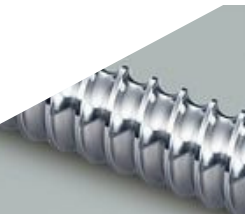
# LINEAR MOTION

Guide lineari di qualità  
Pattini a ricircolo di sfere e rulli  
Viti rullate di precisione  
Viti trapezie e chiocchie  
Manicotti a sfere  
Alberi temprati e rettificati



# TRASMISSIONE

Cinghie e pulegge trapezoidali  
Cinghie e pulegge dentate  
Cinghie dentate DUAL  
Cinghie per variatore  
Cinghie piane  
Catene di trasmissione  
Catene di trasporto  
Maglie giunto e false maglie  
Catene speciali  
Pignoni e corone  
Cremagliere e ingranaggi a modulo  
Riduttori e motoriduttori  
Limitatori di coppia ZETASASSI  
Variatori



# GUARNIZIONI

Anelli di tenuta in NBR, VITON, EPDM, silicone  
Guarnizioni OR in NBR, VITON, EPDM, silicone  
Raschiatori  
Guarnizioni balsele  
Guarnizioni a labbro  
Anelli anti estrusione  
Guarnizioni FLEXOID  
Guarnizioni speciali a campione e a disegno



# ADESIVI E LUBRIFICANTI



Adesivi istantanei  
Colle epossidiche  
Frenafilietti  
Sigillanti silicici  
Spray lubrificanti e protettivi  
Grassi per cuscinetti  
Grassi per alte temperature  
Lubrificanti e paste industriali

# FASTENERS E ACCESSORI

Abrasivi SAIT

Anelli SEEGER, LMKAS, RAM, PS

Anelli NILOS

Anelli LEIDENFROST e ruote libere GMN

Boccole auto lubrificanti e bronzine

Bussole di trazione e di pressione

Ghiere di bloccaggio e rosette di sicurezza

Ingrassatori

Prodotti per la pulizia e manutenzione

(detergenti, carta per mani, guanti ecc.)

Sfere, rullini e sfere portanti



## I NOSTRI SERVIZI

- Modifica gioco radiale dei cuscinetti
- Esecuzione scanalature e fori lubrificazione cuscinetti
- Costruzione anelli di spallamento HJ per cuscinetti
- Rilubrificazione cuscinetti con grassi speciali
- Revisione e ripristino a nuovo cuscinetti usati
- Lavorazioni a disegno su ingranaggi
- Trattamento anticorrosivo GEOMET su viteria

# MISSION AZIENDALE

- Supportare i nostri clienti quotidianamente con l'obiettivo di contribuire alla costante efficienza e alla continua innovazione dei loro processi produttivi
- Avere a cuore l'ambiente in cui viviamo favorendo l'adozione di approcci sempre più eco-friendly e green-oriented
- Conoscere sempre meglio il nostro mercato di riferimento cercando di cogliere per tempo nuove opportunità e nuove sfide



## PRINCIPALI SETTORI SERVITI



**FERROVIARIO**



**NAVALE**



**SIDERURGICO**



**MOTORI ELETTRICI**

## PUNTI DI FORZA

*Uno staff dinamico e sempre attento alle vostre esigenze*

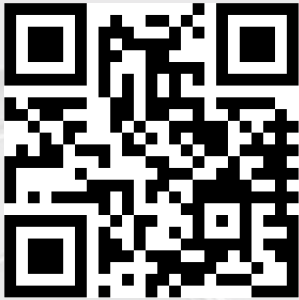
*Oltre 7.000 articoli in pronta consegna e rapidità nell'evasione di ordini e richieste*

*Prodotti di qualità e partnerships strategiche con fornitori selezionati*

*Quotazioni competitive e possibilità di gestione scorte mediante kanban*

## GTC 2004 SRL

Via Georges Bizet 36/E  
20092 Cinisello Balsamo (MI)  
P.IVA/C.F. 04239210158  
SDI: PPX7BLB gtc@arubapec.it  
Tel. 02/66307112  
info@gtc-cuscinetti.it  
www.gtc-bearings.com



### DIREZIONE



[mattia@gtc-cuscinetti.it](mailto:mattia@gtc-cuscinetti.it)

### COMMERCIALE



[lucio@gtc-cuscinetti.it](mailto:lucio@gtc-cuscinetti.it)

### CONTABILITÀ



[daniela@gtc-cuscinetti.it](mailto:daniela@gtc-cuscinetti.it)

### ACQUISTI



[ornella@gtc-cuscinetti.it](mailto:ornella@gtc-cuscinetti.it)

### LOGISTICA



[stefano@gtc-cuscinetti.it](mailto:stefano@gtc-cuscinetti.it)