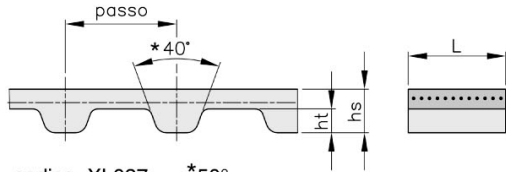


# CINGHIE DENTATE A METRAGGIO LONG - LENGTH BELTING

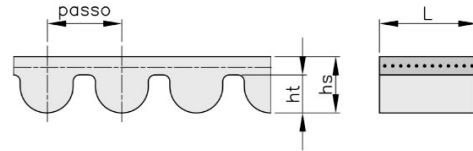
MATERIALE: POLIURETANO CON CAVI IN ACCIAIO



codice XL037 = \*50°

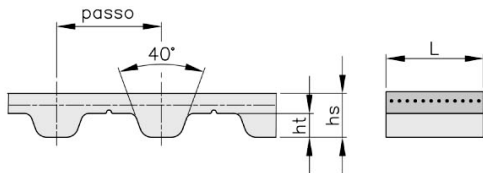
## XL - L - H

codice	passo mm	L mm	hs mm	ht mm	carico a trazione max N
XL 037	5,08	9,5 ± 0,5	2,3 ± 0,30	1,27	290
L 050	9,525	12,7 ± 0,5	3,6 ± 0,30	1,91	1270
L 075	9,525	19,1 ± 0,5	3,6 ± 0,30	1,91	1960
L 100	9,525	25,4 ± 0,5	3,6 ± 0,30	1,91	2760
L 150	9,525	38,1 ± 0,5	3,6 ± 0,30	1,91	4140
H 075	12,7	19,1 ± 0,5	4,3 ± 0,30	2,29	1960
H 100	12,7	25,4 ± 0,5	4,3 ± 0,30	2,29	2760
H 150	12,7	38,1 ± 0,5	4,3 ± 0,30	2,29	4140
H 200	12,7	50,8 ± 0,5	4,3 ± 0,30	2,29	5640



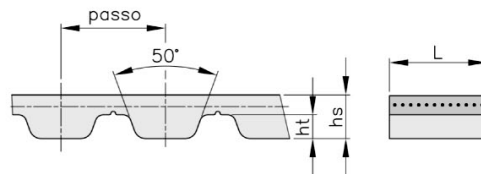
## 5M - 8M - 14M

codice	passo mm	L mm	hs mm	ht mm	carico a trazione max N
5M 9	5	9 ± 0,5	3,6 ± 0,20	2,1	920
5M 15	5	15 ± 0,5	3,6 ± 0,20	2,1	1500
5M 25	5	25 ± 0,5	3,6 ± 0,20	2,1	2650
8M 20	8	20 ± 0,5	5,6 ± 0,30	3,4	3190
8M 30	8	30 ± 0,5	5,6 ± 0,30	3,4	4900
8M 50	8	50 ± 0,5	5,6 ± 0,30	3,4	8580
8M 85	8	85 ± 0,5	5,6 ± 0,30	3,4	14700
14M 40	14	40 ± 1,0	10 ± 0,45	6,0	9120
14M 55	14	55 ± 1,0	10 ± 0,45	6,0	12480
14M 85	14	85 ± 1,0	10 ± 0,45	6,0	19680
14M 115	14	115 ± 1,0	10 ± 0,45	6,0	26880



## T5 - T10 - T20

codice	passo mm	L mm	hs mm	ht mm	carico a trazione max N
T5 6	5	6 ± 0,5	2,2 ± 0,15	1,2	190
T5 10	5	10 ± 0,5	2,2 ± 0,15	1,2	320
T5 16	5	16 ± 0,5	2,2 ± 0,15	1,2	540
T5 25	5	25 ± 0,5	2,2 ± 0,15	1,2	900
T5 32	5	32 ± 0,5	2,2 ± 0,15	1,2	1150
T5 50	5	50 ± 0,5	2,2 ± 0,15	1,2	1860
T10 16	10	16 ± 0,5	4,5 ± 0,30	2,5	1610
T10 25	10	25 ± 0,5	4,5 ± 0,30	2,5	2650
T10 32	10	32 ± 0,5	4,5 ± 0,30	2,5	3450
T10 50	10	50 ± 0,5	4,5 ± 0,30	2,5	5520
T10 75	10	75 ± 0,5	4,5 ± 0,30	2,5	8400
T10 100	10	100 ± 0,5	4,5 ± 0,30	2,5	11270
T20 25	20	25 ± 1,0	8,0 ± 0,45	5,0	4170
T20 32	20	32 ± 1,0	8,0 ± 0,45	5,0	5390
T20 50	20	50 ± 1,0	8,0 ± 0,45	5,0	8580
T20 75	20	75 ± 1,0	8,0 ± 0,45	5,0	12990
T20 100	20	100 ± 1,0	8,0 ± 0,45	5,0	17400

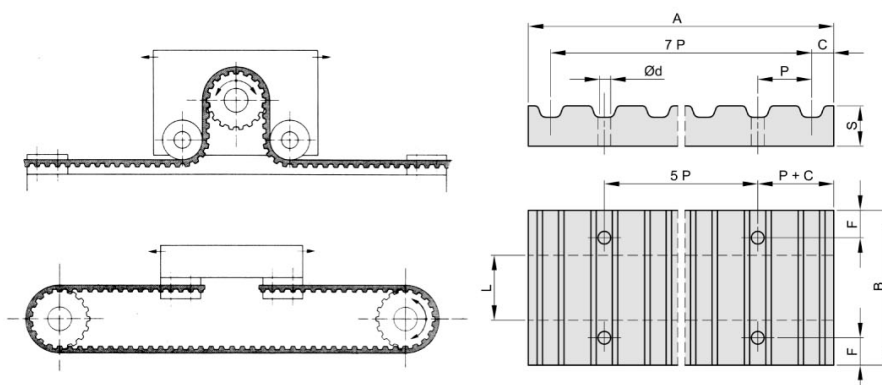


## AT5 - AT10 - AT20

codice	passo mm	L mm	hs mm	ht mm	carico a trazione max N
AT 5 10	5	10 ± 0,5	2,7 ± 0,20	1,2	640
AT 5 16	5	16 ± 0,5	2,7 ± 0,20	1,2	1120
AT 5 25	5	25 ± 0,5	2,7 ± 0,20	1,2	1840
AT 5 32	5	32 ± 0,5	2,7 ± 0,20	1,2	2400
AT 10 16	10	16 ± 0,5	4,5 ± 0,30	2,5	2450
AT 10 25	10	25 ± 0,5	4,5 ± 0,30	2,5	4170
AT 10 32	10	32 ± 0,5	4,5 ± 0,30	2,5	5390
AT 10 50	10	50 ± 0,5	4,5 ± 0,30	2,5	8580
AT 20 25	20	25 ± 1,0	8,0 ± 0,45	5,0	5280
AT 20 32	20	32 ± 1,0	8,0 ± 0,45	5,0	7200
AT 20 50	20	50 ± 1,0	8,0 ± 0,45	5,0	11520
AT 20 75	20	75 ± 1,0	8,0 ± 0,45	5,0	17280
AT 20 100	20	100 ± 1,0	8,0 ± 0,45	5,0	23520

## PIASTRE DI BLOCCAGGIO PER CINGHIE DENTATE CLAMPING BELT PLATES

Le piastre di bloccaggio per cinghie sono utilizzate per fissare le estremità della cinghia qualora si voglia ottenere, dal moto rotatorio delle pulegge, un moto rettilineo alternato per tavole o altri dispositivi.



Materiale Alluminio

codice	passo	A	B	Ø d	F	C	S	L	Kg.
<b>XL 025</b>	5,08	42,5	25,5	5,5	6	3,5	8	6,4	0,02
<b>XL 037</b>	5,08	42,5	28,5	5,5	6	3,5	8	9,5	0,02
<b>L 050</b>	9,525	76,6	39	9	8	5	15	12,7	0,10
<b>L 075</b>	9,525	76,6	45	9	8	5	15	19,1	0,12
<b>L 100</b>	9,525	76,6	51,5	9	8	5	15	25,4	0,14
<b>H 050</b>	12,70	106,9	45	11	10	9	22	12,7	0,25
<b>H 075</b>	12,70	106,9	51	11	10	9	22	19,1	0,28
<b>H 100</b>	12,70	106,9	57,5	11	10	9	22	25,4	0,32
<b>5M 9</b>	5	41,5	28	5,5	6	3,2	8	9	0,02
<b>5M 15</b>	5	41,5	34	5,5	6	3,2	8	15	0,03
<b>5M 25</b>	5	41,5	44	5,5	6	3,2	8	25	0,04
<b>8M 20</b>	8	66	45	9	8	5	15	20	0,10
<b>8M 30</b>	8	66	55	9	8	5	15	30	0,12
<b>8M 50</b>	8	66	75	9	8	5	15	50	0,17
<b>8M 85</b>	8	66	110	9	8	5	15	85	0,25
<b>14M 40</b>	14	116	71	11	10	9	22	40	0,40
<b>14M 55</b>	14	116	86	11	10	9	22	55	0,50
<b>14M 85</b>	14	116	116	11	10	9	22	85	0,68
<b>14M 115</b>	14	116	146	11	10	9	22	115	0,85
<b>14M 170</b>	14	116	201	11	10	9	22	170	1,20
<b>T 5 10</b>	5	41,8	29	5,5	6	3,4	8	10	0,02
<b>T 5 16</b>	5	41,8	35	5,5	6	3,4	8	16	0,03
<b>T 5 25</b>	5	41,8	44	5,5	6	3,4	8	25	0,04
<b>T10 16</b>	10	80	41	9	8	5	15	16	0,11
<b>T10 25</b>	10	80	50	9	8	5	15	25	0,14
<b>T10 32</b>	10	80	57	9	8	5	15	32	0,16
<b>T10 50</b>	10	80	75	9	8	5	15	50	0,22
<b>AT5 10</b>	5	41,8	29	5,5	6	3,4	8	10	0,02
<b>AT5 16</b>	5	41,8	35	5,5	6	3,4	8	16	0,03
<b>AT5 25</b>	5	41,8	44	5,5	6	3,4	8	25	0,04
<b>AT10 16</b>	10	80	41	9	8	5	15	16	0,11
<b>AT10 25</b>	10	80	50	9	8	5	15	25	0,14
<b>AT10 32</b>	10	80	57	9	8	5	15	32	0,16
<b>AT10 50</b>	10	80	75	9	8	5	15	50	0,22

MXL			
Tipo	Lunghezza primitiva (pollici)	Lunghezza primitiva (mm)	N. denti
• 39.2 MXL	3,92	99,568	49
44 MXL	4,40	111,760	55
• 44.8 MXL	4,48	113,792	56
47.2 MXL	4,72	119,888	59
• 48 MXL	4,80	121,920	60
48.8 MXL	4,88	123,952	61
53.6 MXL	5,36	136,144	67
54.4 MXL	5,44	138,176	68
56.8 MXL	5,68	144,272	71
57.6 MXL	5,76	146,304	72
• 58.4 MXL	5,84	148,336	73
• 60 MXL	6,00	152,400	75
64 MXL	6,40	162,560	80
66.4 MXL	6,64	168,656	83
67.2 MXL	6,72	170,688	84
70.4 MXL	7,04	178,816	88
• 72 MXL	7,20	182,880	90
77.6 MXL	7,76	197,104	97
80 MXL	8,00	203,200	100
81.6 MXL	8,16	207,264	102
82.4 MXL	8,24	209,296	103
84 MXL	8,40	213,360	105

MXL			
Tipo	Lunghezza primitiva (pollici)	Lunghezza primitiva (mm)	N. denti
• 84.8 MXL	8,48	215,392	106
• 86.4 MXL	8,64	219,456	108
87.2 MXL	8,72	221,488	109
91.2 MXL	9,12	231,648	114
94.4 MXL	9,44	239,776	118
96 MXL	9,60	243,840	120
97.6 MXL	9,76	247,904	122
105.6 MXL	10,56	268,224	132
112 MXL	11,20	284,480	140
120 MXL	12,00	304,800	150
128 MXL	12,80	325,120	160
140 MXL	14,00	355,600	175
147.2 MXL	14,72	373,888	184
162.4 MXL	16,24	412,496	203
• 168 MXL	16,80	426,720	210
188.8 MXL	18,88	479,552	236
199.2 MXL	19,92	505,968	249
200 MXL	20,00	508,000	250
200.8 MXL	20,08	510,032	251
204.8 MXL	20,48	520,192	256
• 398.4 MXL	39,84	1011,936	498

### Larghezze standard delle cinghie

Passo	Codice larghezza	Larghezza	
		pollici	mm
MXL	012	0.12	3.1
	018	0.18	4.6
	025	0.25	6.4
	031	0.31	7.9

CODICE **XL** Passo 1/8" (mm. 5,08)

Tipo di cinghia	n° denti	Sviluppo	
		pollici	mm.
60 XL	30	6,00	152,40
70 XL	35	7,00	177,80
80 XL	40	8,00	203,20
90 XL	45	9,00	228,60
100 XL	50	10,00	254,00
110 XL	55	11,00	279,40
120 XL	60	12,00	304,80
130 XL	65	13,00	330,20
140 XL	70	14,00	355,60
150 XL	75	15,00	381,00
156 XL	78	15,60	396,20
160 XL	80	16,00	406,40
170 XL	85	17,00	431,80
180 XL	90	18,00	457,20
190 XL	95	19,00	482,60
200 XL	100	20,00	508,00
210 XL	105	21,00	533,40
220 XL	110	22,00	558,80
230 XL	115	23,00	584,20
240 XL	120	24,00	609,60
250 XL	125	25,00	635,00
260 XL	130	26,00	660,40
270 XL	135	27,00	685,80
280 XL	140	28,00	711,20
290 XL	145	29,00	736,60
300 XL	150	30,00	762,00
310 XL	155	31,00	787,40
316 XL	158	31,60	802,60
330 XL	165	33,00	838,20
344 XL	172	34,40	873,80
352 XL	176	35,20	894,10
380 XL	190	38,00	965,20
384 XL	192	38,40	975,40
390 XL	195	39,00	990,60

CODICE **L** Passo 3/8" (mm. 9,525)

Tipo di cinghia	n° denti	Sviluppo	
		pollici	mm.
124 L	33	12,37	314,33
150 L	40	15,00	381,00
187 L	50	18,75	476,25
202 L	54	20,25	514,35
210 L	56	21,00	533,40
225 L	60	22,50	571,50
240 L	64	24,00	609,60
255 L	68	25,50	647,70
270 L	72	27,00	685,80
285 L	76	28,50	723,90
300 L	80	30,00	762,00
322 L	86	32,25	819,15
345 L	92	34,50	876,30
367 L	98	36,75	933,45
390 L	104	39,00	990,60
420 L	112	42,00	1066,80
450 L	120	45,00	1143,00
480 L	128	48,00	1219,20
510 L	136	51,00	1295,40
540 L	144	54,00	1371,60
600 L	160	60,00	1524,00

Larghezze unificate		
Codice	pollici	mm.
031	5/16	7,94
037	3/8	9,52

Larghezze unificate		
Codice	pollici	mm.
050	1/2	12,70
075	3/4	19,05
100	1	25,40

**CODICE H** Passo 1/2" (mm. 12,7)

Tipo di cinghia	n° denti	Sviluppo	
		pollici	mm.
240 H	48	24,00	609,60
270 H	54	27,00	685,80
300 H	60	30,00	762,00
330 H	66	33,00	838,20
360 H	72	36,00	914,40
390 H	78	39,00	990,60
420 H	84	42,00	1066,80
450 H	90	45,00	1143,00
480 H	96	48,00	1219,20
510 H	102	51,00	1295,40
540 H	108	54,00	1371,60
570 H	114	57,00	1447,80
600 H	120	60,00	1524,00
630 H	126	63,00	1600,20
660 H	132	66,00	1676,40
700 H	140	70,00	1778,00
750 H	150	75,00	1905,00
800 H	160	80,00	2032,00
850 H	170	85,00	2159,00
900 H	180	90,00	2286,00
1000 H	200	100,00	2540,00
1100 H	220	110,00	2794,00
1250 H	250	125,00	3175,00
1400 H	280	140,00	3556,00
1700 H	340	170,00	4318,00

Larghezze unificate		
Codice	pollici	mm.
075	3/4	19,05
100	1	25,40
150	1 1/2	38,10
200	2	50,80
300	3	76,20

**CODICE XH** Passo 7/8" (mm. 22,225)

Tipo di cinghia	n° denti	Sviluppo	
		pollici	mm.
507 XH	58	50,75	1289,05
560 XH	64	56,00	1422,40
630 XH	72	63,00	1600,20
700 XH	80	70,00	1778,00
770 XH	88	77,00	1955,80
840 XH	96	84,00	2133,60
980 XH	112	98,00	2489,20
1120 XH	128	112,00	2844,80
1260 XH	144	126,00	3200,40
1400 XH	160	140,00	3556,00
1540 XH	176	154,00	3911,60
1750 XH	200	175,00	4445,00

Larghezze unificate		
Codice	pollici	mm.
200	2	50,80
300	3	76,20
400	4	101,60

## CINGHIE DENTATE – BELTS HTD®

### HTD® 3M (passo 3 mm)

N° Denti	Lunghezza primitiva	Tipo di cinghia
50	150	150-3M
55	165	165-3M
60	180	180-3M
65	195	195-3M
70	210	210-3M
75	225	225-3M
84	252	252-3M
85	255	255-3M
95	285	285-3M
100	300	300-3M
110	330	330-3M
119	357	357-3M
128	384	384-3M
140	420	420-3M
149	447	447-3M
158	474	474-3M
171	513	513-3M
188	564	564-3M
204	612	612-3M
245	735	735-3M
246	738	738-3M
268	804	804-3M

### HTD® 5M (passo 5 mm)

N° Denti	Lunghezza primitiva	Tipo di cinghia
36	180	180-5M
45	225	225-5M
51	255	255-5M
56	280	280-5M
60	300	300-5M
61	305	305-5M
65	325	325-5M
68	340	340-5M
70	350	350-5M
75	375	375-5M
80	400	400-5M
85	425	425-5M
90	450	450-5M
95	475	475-5M
100	500	500-5M
105	525	525-5M
110	550	550-5M
112	560	560-5M
115	575	575-5M
120	600	600-5M
127	635	635-5M
134	670	670-5M
140	700	700-5M
150	750	750-5M
160	800	800-5M
172	860	860-5M
180	900	900-5M
190	950	950-5M
196	980	980-5M
207	1035	1035-5M
210	1050	1050-5M
236	1175	1175-5M
240	1200	1200-5M
270	1350	1350-5M

### HTD® 8M (passo 8 mm)

N° Denti	Lunghezza primitiva	Tipo di cinghia
60	480	480-8M
70	560	560-8M
75	600	600-8M
80	640	640-8M
90	720	720-8M
100	800	800-8M
110	880	880-8M
115	920	920-8M
120	960	960-8M
130	1040	1040-8M
140	1120	1120-8M
150	1200	1200-8M
160	1280	1280-8M
180	1440	1440-8M
200	1600	1600-8M
220	1760	1760-8M
225	1800	1800-8M
250	2000	2000-8M
300	2400	2400-8M
325	2600	2600-8M
350	2800	2800-8M

### HTD® 14M (passo 14 mm)

N° Denti	Lunghezza primitiva	Tipo di cinghia
69	966	966-14M
85	1190	1190-14M
100	1400	1400-14M
115	1610	1610-14M
127	1778	1778-14M
135	1890	1890-14M
150	2100	2100-14M
165	2310	2310-14M
175	2450	2450-14M
185	2590	2590-14M
200	2800	2800-14M
225	3150	3150-14M
250	3500	3500-14M
275	3850	3850-14M
309	4326	4326-14M
327	4578	4578-14M

### LARGHEZZE CINGHIE HTD®

PASSO	HTD® 3M	HTD® 5M	HTD® 8M	HTD® 14M
LARGHEZZE CINGHIE mm	6 9 15	9 15 25	20 30 50 85	40 55 85 115 170

## CINGHIE A DOPPIA DENTATURA – TWIN POWER BELTS

### HTD® 8M (passo 8 mm) DUAL

N° Denti	Lunghezza primitiva	Tipo di cinghia
60	480	480-8M DUAL
70	560	560-8M DUAL
75	600	600-8M DUAL
80	640	640-8M DUAL
90	720	720-8M DUAL
100	800	800-8M DUAL
110	880	880-8M DUAL
120	960	960-8M DUAL
130	1040	1040-8M DUAL
140	1120	1120-8M DUAL

N° Denti	Lunghezza primitiva	Tipo di cinghia
150	1200	1200-8M DUAL
160	1280	1280-8M DUAL
180	1440	1440-8M DUAL
200	1600	1600-8M DUAL
220	1760	1760-8M DUAL
225	1800	1800-8M DUAL
250	2000	2000-8M DUAL
300	2400	2400-8M DUAL
325	2600	2600-8M DUAL
350	2800	2800-8M DUAL

# CINGHIE DENTATE IN POLIURETANO PASSO METRICO "T" METRIC BELTS "T"

## T 2,5 (PASSO 2,5 mm)

Tipo di cinghia	N° denti	Lunghezza primitiva (mm)
T2,5-120	48	120,0
T2,5-145	58	145,0
T2,5-160	64	160,0
T2,5-177	71	177,5
T2,5-200	80	200,0
T2,5-230	92	230,0
T2,5-245	98	245,0
T2,5-265	106	265,0
T2,5-285	114	285,0
T2,5-305	122	305,0
T2,5-317	127	317,5
T2,5-330	132	330,0
T2,5-380	152	380,0
T2,5-420	168	420,0
T2,5-480	192	480,0
T2,5-500	200	500,0
T2,5-600	240	600,0
T2,5-620	248	620,0
T2,5-650	260	650,0
T2,5-780	312	780,0
T2,5-915	366	915,0
T2,5-950	380	950,0

## T 5 (PASSO 5 mm)

Tipo di cinghia	N° denti	Lunghezza primitiva (mm)
T5- 165	33	165,0
T5- 185	37	185,0
T5- 200	40	200,0
T5- 215	43	215,0
T5- 220	44	220,0
T5- 225	45	225,0
T5- 245	49	245,0
T5- 255	51	255,0
T5- 260	52	260,0
T5- 270	54	270,0
T5- 280	56	280,0
T5- 295	59	295,0
T5- 305	61	305,0
T5- 330	66	330,0
T5- 340	68	340,0
T5- 350	70	350,0
T5- 355	71	355,0
T5- 365	73	365,0
T5- 390	78	390,0
T5- 400	80	400,0
T5- 410	82	410,0
T5- 420	84	420,0
T5- 455	91	455,0
T5- 480	96	480,0
T5- 500	100	500,0
T5- 510	102	510,0
T5- 525	105	525,0
T5- 545	109	545,0
T5- 550	110	550,0
---	---	560,0
T5- 575	115	575,0
T5- 610	122	610,0
T5- 620	124	620,0
T5- 630	126	630,0
T5- 640	128	640,0
T5- 650	130	650,0
T5- 660	132	660,0
T5- 690	138	690,0
T5- 700	140	700,0
T5- 720	144	720,0
T5- 750	150	750,0
T5- 780	156	780,0
T5- 815	163	815,0
T5- 840	168	840,0
T5- 900	180	900,0
T5- 990	198	990,0
T5-1075	215	1075,0
T5-1100	220	1100,0
T5-1215	243	1215,0
T5-1315	263	1315,0
T5-1380	276	1386,0

## T 10 (PASSO 10 mm)

Tipo di cinghia	N° denti	Lunghezza primitiva (mm)
T10- 260	26	260,0
T10- 370	37	370,0
T10- 400	40	400,0
T10- 410	41	410,0
T10- 440	44	440,0
T10- 500	50	500,0
T10- 530	53	530,0
T10- 560	56	560,0
T10- 610	61	610,0
T10- 630	63	630,0
T10- 660	66	660,0
T10- 690	69	690,0
T10- 700	70	700,0
T10- 720	72	720,0
T10- 750	75	750,0
T10- 780	78	780,0
T10- 810	81	810,0
T10- 840	84	840,0
T10- 880	88	880,0
T10- 920	92	920,0
T10- 960	96	960,0
T10- 970	97	970,0
T10- 980	98	980,0
T10-1010	101	1010,0
T10-1080	108	1080,0
T10-1140	114	1140,0
T10-1150	115	1150,0
T10-1210	121	1210,0
T10-1240	124	1240,0
T10-1250	125	1250,0
T10-1300	130	1300,0
T10-1320	132	1320,0
T10-1350	135	1350,0
T10-1390	139	1390,0
T10-1400	140	1400,0
T10-1420	142	1420,0
T10-1450	145	1450,0
T10-1460	146	1460,0
T10-1500	150	1500,0
T10-1560	156	1560,0
T10-1610	161	1610,0
T10-1750	175	1750,0
T10-1780	178	1780,0
T10-1880	188	1880,0
T10-1960	196	1960,0
T10-2250	225	2250,0

### LARGHEZZE STANDARD DELLE CINGHIE

Passo cinghia	Larghezza cinghia (mm)
<b>T 2,5</b> (2,5 mm)	6
<b>T 5</b> (5 mm)	10 16 25
<b>T 10</b> (10 mm)	16 25 32 c.c.

# CINGHIE DENTATE IN POLIURETANO PASSO METRICO "AT" METRIC BELTS "AT"

## AT 5 (PASSO 5 mm)

Tipo di cinghia	N° denti	Lunghezza primitiva (mm)
AT5-225	45	225
AT5-255	51	255
AT5-280	56	280
AT5-300	60	300
AT5-340	68	340
AT5-375	75	375
AT5-390	78	390
AT5-420	84	420
AT5-455	91	455
AT5-500	100	500
AT5-545	109	545
AT5-600	120	600
AT5-610	122	610
AT5-630	126	630
AT5-660	132	660
AT5-720	144	720
AT5-750	150	750
AT5-780	156	780
AT5-825	165	825
AT5-975	195	975
AT5-1050	210	1050
AT5-1125	225	1125
AT5-1500	300	1500

## AT 10 (PASSO 10 mm)

Tipo di cinghia	N° denti	Lunghezza primitiva (mm)
AT10-500	50	500
AT10-560	56	560
AT10-610	61	610
AT10-660	66	660
AT10-700	70	700
AT10-730	73	730
AT10-780	78	780
AT10-800	80	800
AT10-840	84	840
AT10-890	89	890
AT10-920	92	920
AT10-960	96	960
AT10-980	98	980
AT10-1010	101	1010
AT10-1050	105	1050
AT10-1080	108	1080
AT10-1150	115	1150
AT10-1210	121	1210
AT10-1250	125	1250
AT10-1320	132	1320
AT10-1400	140	1400
AT10-1500	150	1500
AT10-1600	160	1600
AT10-1700	170	1700
AT10-1800	180	1800

### LARGHEZZE STANDARD DELLE CINGHIE E TOLLERANZE DI TAGLIO

Passo cinghia	Larghezza cinghia (mm)	Tolleranza sulla larghezza (mm)
<b>AT 5</b> (5 mm)	10	± 0,5
	16	
	25	
<b>AT 10</b> (10 mm)	16	± 0,5
	25	
	32	
	50	



LE=LP+13

LI=LP-37

LE = svil.esterno LI = svil.interno LP = svil.primitivo

LP	LP	LP	LP	LP	LP
SPZ 512	SPZ 787	SPZ 1024	SPZ 1262	SPZ 1512	SPZ 2120
SPZ 560	SPZ 800	SPZ 1037	SPZ 1270	SPZ 1520	SPZ 2160
SPZ 562	SPZ 812	SPZ 1047	SPZ 1287	SPZ 1537	SPZ 2240
SPZ 587	SPZ 825	SPZ 1060	SPZ 1312	SPZ 1560	SPZ 2287
SPZ 600	SPZ 837	SPZ 1077	SPZ 1320	SPZ 1562	SPZ 2360
SPZ 612	SPZ 850	SPZ 1080	SPZ 1337	SPZ 1587	SPZ 2410
SPZ 615	SPZ 862	SPZ 1087	SPZ 1340	SPZ 1600	SPZ 2500
SPZ 630	SPZ 875	SPZ 1112	SPZ 1362	SPZ 1612	SPZ 2540
SPZ 646	SPZ 887	SPZ 1120	SPZ 1387	SPZ 1637	SPZ 2580
SPZ 662	SPZ 900	SPZ 1137	SPZ 1400	SPZ 1650	SPZ 2650
SPZ 670	SPZ 912	SPZ 1140	SPZ 1412	SPZ 1700	SPZ 2690
SPZ 687	SPZ 925	SPZ 1150	SPZ 1415	SPZ 1750	SPZ 2800
SPZ 700	SPZ 937	SPZ 1162	SPZ 1420	SPZ 1800	SPZ 2840
SPZ 710	SPZ 950	SPZ 1180	SPZ 1437	SPZ 1850	SPZ 2900
SPZ 722	SPZ 957	SPZ 1187	SPZ 1462	SPZ 1900	SPZ 3000
SPZ 737	SPZ 962	SPZ 1200	SPZ 1470	SPZ 1950	SPZ 3150
SPZ 750	SPZ 987	SPZ 1202	SPZ 1487	SPZ 1987	SPZ 3170
SPZ 762	SPZ 1000	SPZ 1212	SPZ 1490	SPZ 2000	SPZ 3350
SPZ 772	SPZ 1010	SPZ 1237	SPZ 1500	SPZ 2037	SPZ 3550
	SPZ 1012	SPZ 1250		SPZ 2060	

LE=LP+17 LI=LP-46

LE = svil.esterno LI = svil.interno LP = svil.primitivo

LP	LP	LP	LP	LP	LP
SPA 732	SPA 1007	SPA 1320	SPA 1650	SPA 2432	SPA 3382
SPA 750	SPA 1032	SPA 1332	SPA 1700	SPA 2482	SPA 3482
SPA 757	SPA 1055	SPA 1357	SPA 1732	SPA 2500	SPA 3550
SPA 782	SPA 1060	SPA 1367	SPA 1750	SPA 2532	SPA 3650
SPA 800	SPA 1082	SPA 1382	SPA 1800	SPA 2582	SPA 3750
SPA 807	SPA 1107	SPA 1400	SPA 1832	SPA 2607	SPA 3870
SPA 832	SPA 1120	SPA 1415	SPA 1850	SPA 2632	SPA 4000
SPA 850	SPA 1132	SPA 1420	SPA 1900	SPA 2650	SPA 4250
SPA 857	SPA 1150	SPA 1432	SPA 1957	SPA 2682	SPA 4500
SPA 882	SPA 1180	SPA 1450	SPA 1982	SPA 2732	
SPA 900	SPA 1190	SPA 1457	SPA 2000	SPA 2782	
SPA 907	SPA 1200	SPA 1490	SPA 2032	SPA 2800	
SPA 925	SPA 1207	SPA 1500	SPA 2057	SPA 2832	
SPA 932	SPA 1232	SPA 1532	SPA 2120	SPA 2882	
SPA 940	SPA 1250	SPA 1550	SPA 2160	SPA 2932	
SPA 950	SPA 1257	SPA 1557	SPA 2182	SPA 3000	
SPA 957	SPA 1272	SPA 1582	SPA 2240	SPA 3150	
SPA 969	SPA 1282	SPA 1600	SPA 2282	SPA 3182	
SPA 982	SPA 1300	SPA 1632	SPA 2300	SPA 3282	
SPA 1000	SPA 1307		SPA 2360	SPA 3350	

LE=LP+32 LI=LP-56

LE = svil.esterno LI = svil.interno LP = svil.primitivo

<i>LP</i>	<i>LP</i>	<i>LP</i>	<i>LP</i>
SPB 1250	SPB 1900	SPB 2840	SPB 4310
SPB 1260	SPB 1950	SPB 2900	SPB 4370
SPB 1270	SPB 2000	SPB 2990	SPB 4500
SPB 1280	SPB 2020	SPB 3000	SPB 4560
SPB 1320	SPB 2060	SPB 3070	SPB 4620
SPB 1340	SPB 2120	SPB 3150	SPB 4680
SPB 1400	SPB 2150	SPB 3170	SPB 4750
SPB 1410	SPB 2180	SPB 3250	SPB 4820
SPB 1450	SPB 2240	SPB 3350	SPB 5000
SPB 1465	SPB 2280	SPB 3450	SPB 5070
SPB 1500	SPB 2300	SPB 3550	SPB 5300
SPB 1510	SPB 2360	SPB 3650	SPB 5380
SPB 1525	SPB 2410	SPB 3675	SPB 5500
SPB 1590	SPB 2430	SPB 3750	SPB 5600
SPB 1600	SPB 2500	SPB 3800	SPB 5680
SPB 1690	SPB 2530	SPB 3870	SPB 6000
SPB 1700	SPB 2580	SPB 4000	SPB 6300
SPB 1720	SPB 2650	SPB 4060	SPB 6700
SPB 1750	SPB 2680	SPB 4120	SPB 7100
SPB 1800	SPB 2700	SPB 4250	SPB 8000
SPB 1850	SPB 2800		SPB 9000

LE=LP+32 LI=LP-81

LE = svil.esterno LI = svil.interno LP = svil.primitivo

*LP*

SPC 1700  
SPC 2000  
SPC 2120  
SPC 2240  
SPC 2360  
SPC 2500  
SPC 2650  
SPC 2800  
SPC 3000  
SPC 3150  
SPC 3350

*LP*

SPC 3550  
SPC 3750  
SPC 4000  
SPC 4250  
SPC 4500  
SPC 4750  
SPC 5000  
SPC 5300  
SPC 5600  
SPC 6000  
SPC 6300

*LP*

SPC 6700  
SPC 7100  
SPC 7500  
SPC 8000  
SPC 8500  
SPC 9000  
SPC 9500  
SPC 10000  
SPC 10600  
SPC 11200  
SPC 11800  
SPC 12500

LE=LI+38 LP=LI+25

LE = svil.esterno LI = svil.interno LP = svil.primitivo

TIPO	LI	TIPO	LI	TIPO	LI	TIPO	LI
Z- 9 1/2	240	Z-26	660	Z-41	1041	Z-55 1/2	1410
Z-10 1/2	265	Z-26 1/2	670	Z-41 1/2	1050	Z-56	1422
Z-11	280	Z-27	685	Z-42	1060	Z-56 1/2	1435
Z-11 1/2	290	Z-27 1/2	700	Z-42 1/4	1075	Z-57	1450
Z-12 1/2	315	Z-28	710	Z-42 1/2	1080	Z-57 1/2	1460
Z-13 1/2	340	Z-28 1/2	725	Z-43	1090	Z-58	1475
Z-14	355	Z-29	730	Z-43 1/4	1100	Z-59	1500
Z-14 1/2	370	Z-29 1/2	750	Z-43 1/2	1105	Z-60	1525
Z-15	380	Z-30	765	Z-44	1120	Z-61	1550
Z-15 1/2	395	Z-30 1/2	775	Z-44 1/2	1130	Z-62	1575
Z-16	405			Z-45	1140	Z-63	1600
Z-16 1/2	420	Z-31	790	Z-45 1/2	1150	Z-64	1625
Z-17	430	Z-31 1/2	800	Z-46	1165	Z-65	1650
Z-17 1/2	445	Z-32	820	Z-46 1/2	1180	Z-66	1675
Z-18	460	Z-32 1/2	825	Z-47	1194	Z-67	1700
Z-18 1/2	470	Z-33	840	Z-47 1/2	1215	Z-68	1725
Z-19	480	Z-33 1/2	850	Z-48	1225	Z-69	1750
Z-19 1/2	500	Z-34	865	Z-48 1/2	1230	Z-70	1775
Z-19 3/4	510	Z-34 1/2	875	Z-49	1250	Z-71	1800
Z-20	515	Z-35	890	Z-49 1/2	1260	Z-72	1830
Z-20 1/2	525	Z-35 1/2	900	Z-50	1270	Z-73	1850
Z-21	530	Z-36	915	Z-50 1/2	1280	Z-74	1880
Z-21 1/2	550	Z-36 1/2	925	Z-51	1295	Z-75	1900
Z-22	560	Z-37	940	Z-51 1/2	1310	Z-78	1975
Z-22 1/2	575	Z-37 1/2	950	Z-52	1320	Z-79	2000
Z-23	585	Z-38	965	Z-52 1/2	1330	Z-82	2083
Z-23 1/2	600	Z-38 1/2	975	Z-53	1346	Z-83 1/2	2120
Z-24	610	Z-39	990	Z-53 1/2	1360	Z-88	2240
Z-24 1/2	620	Z-39 1/2	1000	Z-54	1371	Z-90 1/2	2300
Z-25	630	Z-40	1016	Z-54 1/2	1385	Z-93	2360
Z-25 1/2	650	Z-40 1/2	1030	Z-55	1400	Z-98	2500

LE=LI+50 LP=LI+33

LE = svil.esterno LI = svil.interno LP = svil.primitivo

TIPO	LI	TIPO	LI	TIPO	LI	TIPO	LI
A-10	254	A-37 1/2	950	A-66	1676	A-105	2667
A-11	280	A-38	965	A-67	1700	A-106	2692
A-12	305	A-38 1/2	975	A-68	1725	A-107	2725
A-13	330	A-39	990	A-69	1750	A-108	2743
A-14	355	A-39 1/2	1000	A-70	1775	A-109	2769
A-15	381	A-40	1016	A-71	1800	A-110	2800
A-16	407	A-40 1/2	1030	A-72	1825	A-112	2845
A-17	432	A-41	1041	A-73	1854	A-113	2870
A-18	457	A-41 1/2	1050	A-74	1880	A-114	2896
A-19	480	A-42	1060	A-75	1900	A-115	2921
A-20	508	A-42 1/2	1075	A-76	1930	A-116	2946
A-21	535	A-43	1100	A-77	1956	A-118	3000
A-22	560	A-43 1/2	1105	A-78	1980	A-120	3048
A-22 1/2	575	A-44	1120	A-79	2000	A-122	3100
A-23	585	A-45	1143	A-80	2032	A-124	3150
A-23 1/2	600	A-45 1/2	1150	A-81	2060	A-126	3200
A-24	610	A-46	1168	A-82	2083	A-128	3250
A-25	630	A-46 1/2	1180	A-83	2110	A-130	3300
A-25 1/2	650	A-47	1200	A-83 1/2	2120	A-132	3350
A-26	660	A-47 1/2	1215	A-84	2134	A-134	3400
A-26 1/2	670	A-48	1220	A-84 1/2	2150	A-136	3454
A-27	686	A-48 1/2	1225	A-85	2160	A-138	3500
A-27 1/2	700	A-48 3/4	1240	A-86	2180	A-140	3550
A-28	710	A-49	1250	A-87	2210	A-144	3658
A-29	730	A-50	1270	A-88	2240	A-148	3750
A-29 1/2	750	A-51	1300	A-89	2260	A-150	3810
A-30	767	A-52	1320	A-90	2286	A-153	3886
A-30 1/2	775	A-53	1350	A-91	2310	A-155	3937
A-31	787	A-54	1375	A-92	2337	A-158	4000
A-31 1/2	800	A-55	1400	A-93	2360	A-162	4115
A-32	813	A-56	1422	A-94	2388	A-165	4200
A-32 1/2	825	A-57	1450	A-95	2413	A-167	4250
A-33	838	A-58	1475	A-96	2438	A-170	4318
A-33 1/2	850	A-59	1500	A-97	2464	A-173	4394
A-34	864	A-60	1525	A-98	2500	A-176	4470
A-34 1/2	875	A-61	1550	A-99	2515	A-177	4500
A-35	889	A-62	1575	A-100	2540	A-180	4572
A-35 1/2	900	A-63	1600	A-101	2565	A-185	4700
A-36	914	A-64	1625	A-102	2591	A-187	4750
A-36 1/2	925	A-65	1650	A-103	2616	A-190	4825
A-37	940			A-104	2650	A-195	4950
						A-197	5000
						A-200	5080
						A-217	5512

LE=LI+69 LP=LI+43

LE = svil.esterno LI = svil.interno LP = svil.primitivo

TIPO	LI	TIPO	LI	TIPO	LI	TIPO	LI
B-22 1/2	570	B-47 1/2	1207	B-89	2260	B-146	3700
B-23	585	B-48	1215	B-90	2286	B-148	3750
B-24	615	B-48 1/2	1225	B-91	2300	B-150	3810
B-25	630	B-49	1250	B-92	2337	B-151	3850
B-25 1/2	650	B-50	1275	B-93	2360	B-152	3861
B-26	660	B-51	1300	B-94	2388	B-154	3912
B-26 1/2	670	B-52	1320	B-94 1/2	2400	B-155	3937
B-27	686	B-52 1/2	1335	B-95	2413	B-156	3950
B-28	710	B-53	1350	B-96	2438	B-158	4000
B-28 1/2	725	B-53 1/2	1360	B-96 1/2	2450	B-162	4115
B-29	735	B-54	1372	B-97	2465	B-164	4165
B-29 1/2	750	B-55	1400	B-98	2500	B-165	4200
B-30	762	B-56	1425	B-99	2515	B-167	4250
B-30 1/2	775	B-57	1450	B-100	2540	B-170	4318
B-31	785	B-58	1475	B-101	2565	B-173	4394
B-31 1/2	800	B-59	1500	B-102	2600	B-175	4450
B-32	813	B-60	1525	B-103	2616	B-177	4500
B-32 1/2	825	B-61	1550	B-104	2650	B-180	4572
B-33	838	B-62	1575	B-105	2667	B-185	4700
B-33 1/2	850	B-63	1600	B-106	2700	B-187	4750
B-34	865	B-64	1625	B-107	2718	B-190	4826
B-34 1/2	875	B-65	1650	B-108	2750	B-193	4900
B-35	889	B-66	1675	B-109	2769	B-195	4953
B-35 1/2	900	B-67	1700	B-110	2800	B-197	5000
B-36	915	B-68	1725	B-112	2845	B-200	5080
B-36 1/2	925	B-69	1750	B-113	2870	B-204	5182
B-37	940	B-70	1775	B-114	2900	B-208	5280
B-37 1/2	950	B-71	1800	B-115	2921	B-210	5334
B-38	965	B-72	1825	B-116	2950	B-211	5359
B-38 1/2	975	B-73	1850	B-117	2972	B-216	5500
B-39	991	B-74	1880	B-118	3000	B-220	5600
B-39 1/2	1000	B-75	1900	B-120	3048	B-224	5690
B-40	1016	B-76	1930	B-122	3099	B-225	5700
B-40 1/2	1030	B-77	1950	B-124	3150	B-226	5740
B-41	1040	B-78	1981	B-125	3175	B-232	5893
B-41 1/2	1050	B-79	2000	B-126	3200	B-236	6000
B-42	1060	B-80	2032	B-128	3250	B-238	6045
B-42 1/2	1075	B-81	2060	B-130	3300	B-240	6096
B-43	1090	B-82	2083	B-132	3350	B-248	6300
B-43 1/2	1100	B-83	2100	B-133	3375	B-256	6500
B-44	1120	B-83 1/2	2120	B-134	3400	B-260	6600
B-45	1150	B-84	2134	B-135	3425	B-264	6700
B-45 1/2	1163	B-85	2160	B-136	3450	B-268	6800
B-46	1175	B-86	2200	B-138	3500	B-272	6900
B-46 1/2	1180	B-87	2210	B-140	3550	B-276	7000
B-47	1200	B-88	2240	B-142	3600	B-280	7100
				B-144	3658	B-295	7500
						B-300	7620
						B-315	8000

LE=LI+88 LP=LI+56

LE = svil.esterno LI = svil.interno LP = svil.primitivo

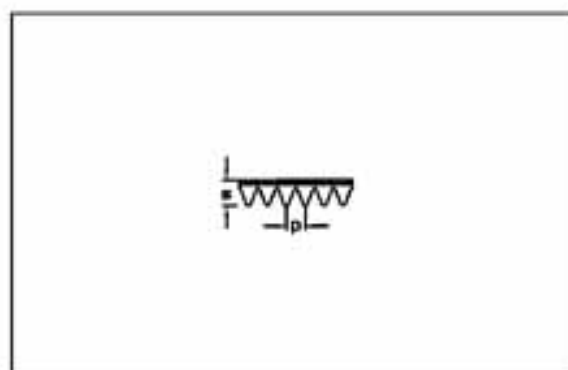
TIPO	LI	TIPO	LI	TIPO	LI	TIPO	LI
C-38	950	C-71	1800	C-103	2616	C-152	3861
C-39	975	C-72	1829	C-104	2642	C-154	3912
C-40	1000	C-73	1854	C-105	2667	C-155	3937
C-41	1030	C-74	1880	C-106	2692	C-156	3962
C-43	1090	C-75	1900	C-108	2750	C-158	4000
C-44	1120	C-76	1930	C-110	2800	C-160	4064
C-45	1150	C-77	1956	C-111	2819	C-162	4115
C-47	1200	C-78	1981	C-112	2845	C-164	4166
C-48	1220	C-79	2000	C-113	2870	C-166	4216
C-49	1250	C-80	2032	C-114	2896	C-167	4250
C-50	1270	C-81	2060	C-115	2921	C-168	4267
C-51	1295	C-82	2083	C-116	2950	C-173	4390
C-52	1320	C-83	2108	C-117	2965	C-175	4445
C-53	1350	C-84	2135	C-118	3000	C-177	4500
C-54	1375	C-85	2159	C-120	3050	C-180	4572
C-55	1400	C-86	2184	C-122	3100	C-183	4648
C-56	1425	C-87	2210	C-123	3125	C-185	4700
C-57	1450	C-88	2240	C-124	3150	C-187	4750
C-58	1475	C-89	2261	C-125	3175	C-190	4825
C-59	1500	C-90	2286	C-126	3200	C-195	4950
C-60	1525	C-91	2311	C-128	3250	C-197	5000
C-61	1550	C-92	2337	C-130	3300	C-200	5080
C-62	1575	C-93	2360	C-132	3350	C-202	5131
C-63	1600	C-94	2388	C-134	3400	C-204	5182
C-64	1625	C-95	2413	C-136	3450	C-208	5300
C-65	1650	C-96	2438	C-138	3500	C-210	5334
C-66	1675	C-97	2465	C-140	3550	C-216	5486
C-67	1700	C-98	2500	C-142	3600	C-220	5600
C-68	1725	C-99	2525	C-144	3658	C-222	5639
C-69	1750	C-100	2540	C-146	3700	C-224	5690
C-70	1775	C-101	2560	C-148	3750	C-225	5715
		C-102	2591	C-150	3810		



## Profili e caratteristiche tecniche delle cinghie POLY-V

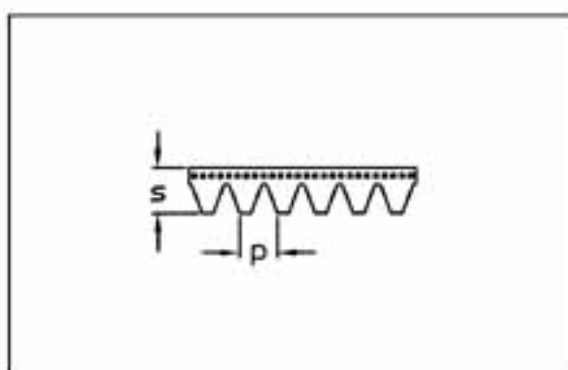
### PROFILO J

Passo p	[mm]	2.34
Spessore s	[mm]	3.5
Massa	[g/m/nerv]	8.2
Velocità lineare massima	[m/s]	60
Diametro di avvolgimento minimo	[mm]	18
Diametro min. per galoppino int/est	[mm]	25/50
Tensione di montaggio raccomandata	[N/nerv]	da 35 a 50



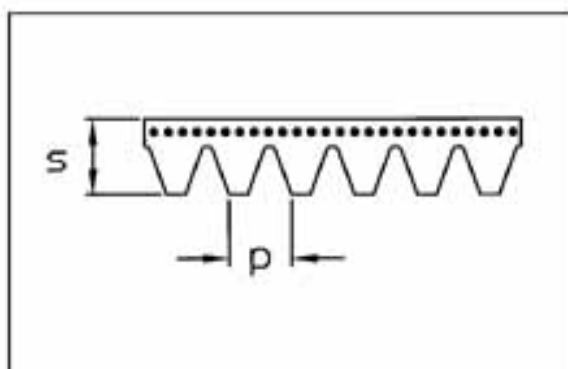
### PROFILO L

Passo p	[mm]	4.7
Spessore s	[mm]	7
Massa	[g/m/nerv]	32
Velocità lineare massima	[m/s]	50
Diametro di avvolgimento minimo	[mm]	70
Diametro min. per galoppino int/est	[mm]	70/120
Tensione di montaggio raccomandata	[N/nerv]	da 140 a 160



### PROFILO M

Passo p	[mm]	9.4
Spessore s	[mm]	12
Massa	[g/m/nerv]	110
Velocità lineare massima	[m/s]	40
Diametro di avvolgimento minimo	[mm]	180
Diametro min. per galoppino int/est	[mm]	180/280
Tensione di montaggio raccomandata	[N/nerv]	da 450 a 550



Sezione J			
mm	pollici	mm	pollici
203	8	1150	45.0
229	9	1168	46.0
241	9.5	1200	47.0
254	10	1222	48.0
305	12.0	1233	48.5
330	13.0	1244	49.0
356	14.0	1270	50.0
381	15.0	1280	50.5
406	16.0	1301	51.2
432	17.0	1315	51.7
457	18.0	1321	52.0
483	19.0	1355	53.0
508	20.0	1372	54.0
559	22.0	1397	55.0
610	24.0	1428	56.0
660	26.0	1473	58.0
711	28.0	1549	61.0
723	28.5	1600	62.5
762	30.0	1651	65.0
813	32.0	1663	65.5
864	34.0	1752	69.0
914	36.0	1854	73.0
960	38.0	1895	74.6
1016	40.0	1910	75.0
1080	42.5	1956	77.0
1092	43.0	1965	77.5
1105	43.5	1992	78.5
1110	43.7	2083	82.0
1123	44.0	2210	87.0
1130	44.5	2337	92.0
		2489	98.0

Sezione L			
mm	pollici	mm	pollici
954	37.5	2324	91.5
991	39.0	2362	93.0
1075	42.5	2476	97.5
1270	50.0	2515	99.0
1333	52.5	2705	106.5
1371	54.0	2743	108.0
1397	55.0	2845	112.0
1422	56.0	2895	114.0
1480	58.2	2921	115.0
1562	61.5	2997	118.0
1613	63.5	3086	121.5
1664	65.5	3124	123.0
1715	67.5	3289	129.5
1764	69.5	3327	131.0
1803	71.0	3492	137.5
1841	72.5	3696	145.5
1943	76.5	4051	159.5
1981	78.0	4191	165.0
2020	79.5	4470	176.0
2070	81.5	4622	182.0
2096	82.5	5029	198.0
2134	84.0	5385	212.0
2197	86.5	6096	240.0
2235	88.0		

Sezione M			
mm	pollici	mm	pollici
2286	90.0	4648	183.0
2388	94.0	5029	198.0
2515	99.0	5410	213.0
2693	106.0	6121	241.0
2832	111.5	6883	271.0
2921	115.0	7646	301.0
3010	118.5	8408	331.0
3124	123.0	9169	361.0
3327	131.0	9931	391.0
3531	139.0	10693	421.0
3734	147.0	12217	481.0
4089	161.0	13741	541.0
4191	165.0	15266	601.0
4470	176.0		