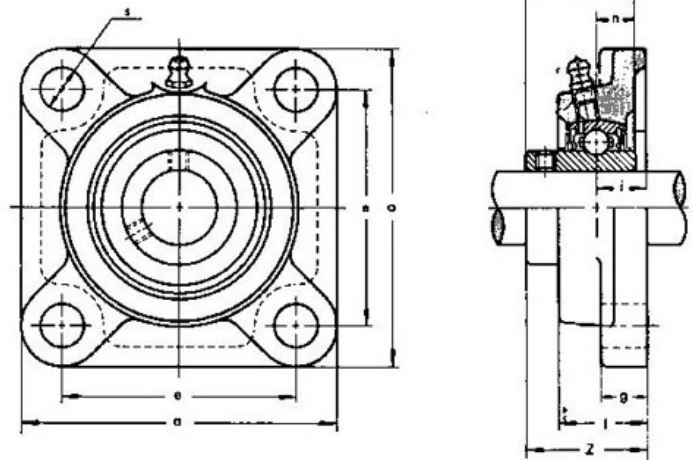


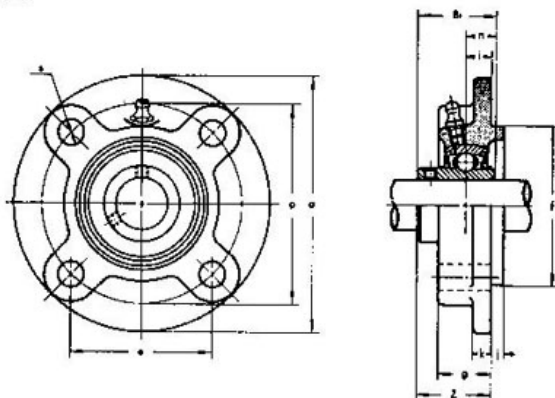
## SUPPORTO A FLANGIA QUADRA



Tipo UCF 200 (applicazioni di uso comune)

Tipo n.	Ø albero mm	Dimensioni (mm)									Bullone fissaggio mm	Cuscinetto n.	Supporto n.	Peso kg	Carico cuscinetto kg	
		a	e	i	g	l	s	Z	Bi	n					dinam.	statico
UCF 201	12	88	64	15	12	25,5	12	33,3	31	12,7	M 10	UC 201	F 204	0,64	1310	680
UCF 202	15											1310			680	
UCF 203	17											1310			680	
UCF 204	20											1310			680	
UCF 205	25	95	70	16	14	27	12	35,7	34	14,3	M 10	UC 205	F 205	0,82	1430	800
UCF 206	30	108	83	18	14	31	12	40,2	38,1	15,9	M 10	UC 206	F 206	1,12	2000	1150
UCF 207	35	117	92	19	16	34	14	44,4	42,9	17,5	M 12	UC 207	F 207	1,48	2640	1570
UCF 208	40	130	102	21	16	36	16	51,2	49,2	19	M 14	UC 208	F 208	2,03	2990	1830
UCF 209	45	137	105	22	18	38	16	52,2	49,2	19	M 14	UC 209	F 209	2,35	3350	2090
UCF 210	50	143	111	22	18	40	16	54,6	51,6	19	M 14	UC 210	F 210	2,51	3600	2370
UCF 211	55	162	130	25	20	43	19	58,4	55,6	22,2	M 16	UC 211	F 211	3,45	4400	3000
UCF 212	60	175	143	29	20	48	19	68,7	65,1	25,4	M 16	UC 212	F 212	4,6	5350	3700
UCF 213	65	187	149	30	20	50	19	69,7	65,1	25,4	M 16	UC 213	F 213	5,54	5850	4100
UCF 214	70	193	152	31	24	54	19	75,4	74,6	30,2	M 16	UC 214	F 214	6,12	6350	4500
UCF 215	75	200	159	34	24	56	19	78,5	77,8	33,3	M 16	UC 215	F 215	6,89	6750	4900
UCF 216	80	208	165	34	24	58	23	83,3	82,6	33,3	M 20	UC 216	F 216	7,8	7400	5400
UCF 217	85	220	175	36	26	63	23	87,6	85,7	34,1	M 20	UC 217	F 217	9,29	8500	6300
UCF 218	90	235	187	40	26	68	23	96,3	96	39,7	M 20	UC 218	F 218	11,33	9750	7300

## UCFC

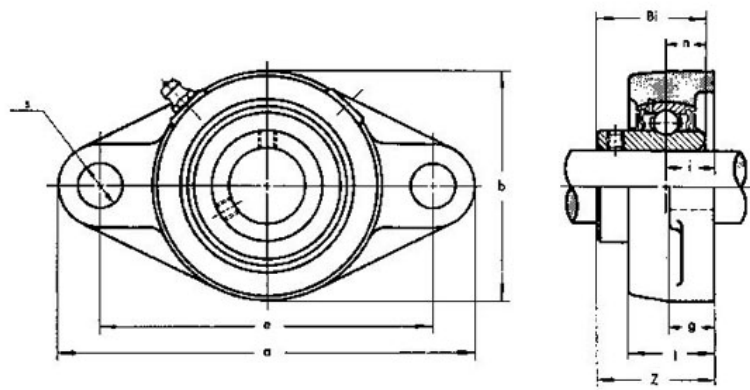


### SUPPORTO A FLANGIA TONDA CON RIFERIMENTO DI CENTRATURA

Tipo **UCFC 200** (applicazioni di uso comune)

Tipo n.	Ø albero mm	Dimensioni (mm)												Bulone fissaggio mm	Cuscinetto n.	Sup-porto n.	Peso kg	Carico cuscinetto kg		
		a	p	e	j	s	i	k	g	f	Z	BI	n					dinam.	statico	
UCFC 201	12	100	78	55,1	10	12	5	7	20,5	62	28,3	31	12,7	M 10	UC 201	FC 204	0,89	1310	680	
UCFC 202	15			0,87	1310	680														
UCFC 203	17			0,86	1310	680														
UCFC 204	20			0,84	1310	680														
UCFC 205	25	115	90	63,6	10	12	6	7	21	70	29,7	34	14,3	M 10	UC 205	FC 205	1,08	1430	800	
UCFC 206	30	125	100	70,7	10	12	8	8	23	80	32,2	38,1	15,9		UC 206	FC 206	1,46	2000	1150	
UCFC 207	35	135	110	77,8	11	14	8	9	26	90	36,4	42,9	17,5	M 12	UC 207	FC 207	1,73	2640	1570	
UCFC 208	40	145	120	84,8	11	14	10	9	26	100	41,2	49,2	19		UC 208	FC 208	2,07	2990	1830	
UCFC 209	45	160	132	93,3	10	16	12	14	26	105	40,2	49,2	19		UC 209	FC 209	2,96	3350	2090	
UCFC 210	50	165	138	97,6	10	16	12	14	28	110	42,6	51,6	19		M 14	UC 210	FC 210	3,14	3600	2370
UCFC 211	55	185	150	106,1	13	19	12	15	31	125	46,4	55,6	22,2	M 16	UC 211	FC 211	3,88	4400	3000	
UCFC 212	60	195	160	113,1	17	19	12	15	36	135	56,7	65,1	25,4		UC 212	FC 212	4,38	5350	3700	
UCFC 213	65	205	170	120,2	16	19	14	15	36	145	55,7	65,1	25,4		M 16	UC 213	FC 213	5,27	5850	4100
UCFC 214	70	215	177	125,1	17	19	14	18	40	150	61,4	74,6	30,2		M 16	UC 214	FC 214	6,81	6350	4500
UCFC 215	75	220	184	130,1	18	19	16	18	40	160	62,5	77,8	33,3	M 16	UC 215	FC 215	7,41	6750	4900	
UCFC 216	80	240	200	141,4	18	23	16	18	42	170	67,3	82,6	33,3		M 20	UC 216	FC 216	9,17	7400	5400
UCFC 217	85	250	208	147,1	18	23	18	20	45	180	69,6	85,7	34,1		M 20	UC 217	FC 217	10,58	8500	6300
UCFC 218	90	265	220	155,5	22	23	18	20	50	190	78,3	96	39,7			UC 218	FC 218	12,72	9750	7300

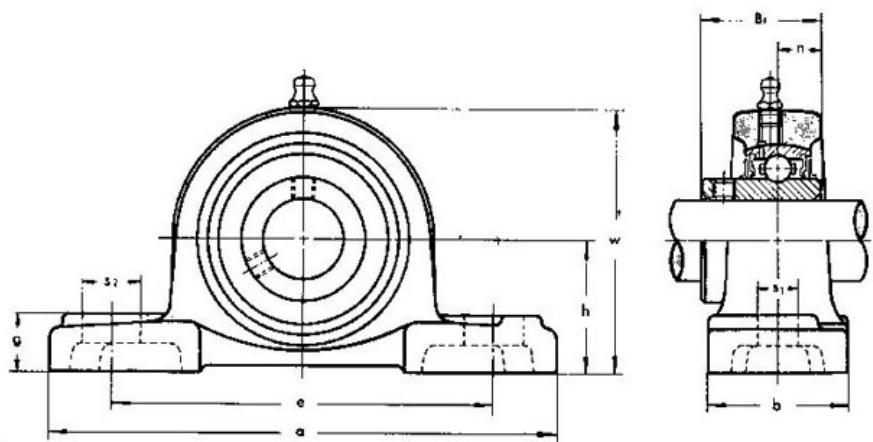
## SUPPORTO A FLANGIA CON DUE FORI DI FISSAGGIO



Tipo UCFL 200 (applicazioni di uso comune)

Tipo n.	Ø albero mm	Dimensioni (mm)										Bullone fissaggio mm	Cuscinetto n.	Supporto n.	Peso kg	Carico cuscinetto kg		
		a	e	i	g	l	s	b	Z	Bi	n					dinam.	statico	
UCFL 201	12															0,5	1310	680
UCFL 202	15															0,48	1310	680
UCFL 203	17	113	90	15	12	25,5	12	60	33,3	31	12,7	M 10	UC 201 UC 202 UC 203 UC 204	FL 204	0,47	1310	680	
UCFL 204	20															0,45	1310	680
UCFL 205	25	130	99	16	14	27	16	68	35,7	34	14,3	M 14	UC 205	FL 205	0,83	1430	800	
UCFL 206	30	148	117	18	14	31	16	80	40,2	38,1	15,9	M 14	UC 206	FL 206	0,96	2000	1150	
UCFL 207	35	161	130	19	16	34	16	90	44,4	42,9	17,5	M 14	UC 207	FL 207	1,23	2640	1570	
UCFL 208	40	175	144	21	16	36	16	100	51,2	49,2	19	M 14	UC 208	FL 208	1,58	2990	1830	
UCFL 209	45	188	148	22	18	38	19	108	52,2	49,2	19	M 16	UC 209	FL 209	1,91	3350	2090	
UCFL 210	50	197	157	22	18	40	19	115	54,6	51,6	19	M 16	UC 210	FL 210	2,19	3600	2370	
UCFL 211	55	224	184	25	20	43	19	130	58,4	55,6	22,2	M 16	UC 211	FL 211	3,15	4400	3000	
UCFL 212	60	250	202	29	20	48	23	140	68,7	65,1	25,4	M 20	UC 212	FL 212	4,08	5350	3700	
UCFL 213	65	258	210	30	24	50	23	155	69,7	65,1	25,4	M 20	UC 213	FL 213	5,06	5850	4100	
UCFL 214	70	265	216	31	24	54	23	160	75,4	74,6	30,2	M 20	UC 214	FL 214	6,01	6350	4500	
UCFL 215	75	275	225	34	24	56	23	165	78,5	77,8	33,3	M 20	UC 215	FL 215	6,48	6750	4900	
UCFL 216	80	290	233	34	24	58	25	180	83,3	82,6	33,3	M 22	UC 216	FL 216	8,02	7400	5400	
UCFL 217	85	305	248	36	26	63	25	190	87,6	85,7	34,1	M 22	UC 217	FL 217	9,48	8500	6300	
UCFL 218	90	320	265	40	26	68	25	205	96,3	96	39,7	M 22	UC 218	FL 218	11,88	9750	7300	

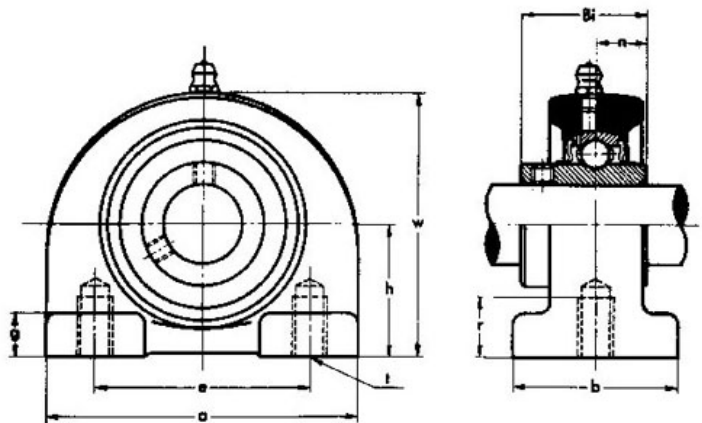
## SUPPORTO RITTO



Tipo **UCP 200** (applicazioni di uso comune)

Tipo n.	Ø albero mm	Dimensioni (mm)										Bullone fissaggio mm	Cuscinetto n.	Supporto n.	Peso kg	Carico cuscinetto kg	
		h	a	e	b	s1	s2	g	w	Bi	n					dinam.	statico
UCP 201	12	30,2	127	95	38	13	19	15	62	31	12,7	M 10	UC 201	P 203	0,65	1310	680
UCP 202	15												1310			680	
UCP 203	17												1310			680	
UCP 204	20	33,3	127	95	38	13	19	15	65	31	12,7	M 10	UC 204	P 204	0,65	1310	680
UCP 205	25	36,5	140	105	38	13	16	18	70	34	14,3	M 10	UC 205	P 205	0,79	1430	800
UCP 206	30	42,9	165	121	48	17	21	18	83	38,1	15,9	M 14	UC 206	P 206	1,27	2000	1150
UCP 207	35	47,6	167	127	48	17	21	19	94	42,9	17,5	M 14	UC 207	P 207	1,57	2640	1570
UCP 208	40	49,2	184	137	54	17	25	19	100	49,2	19	M 14	UC 208	P 208	1,99	2990	1830
UCP 209	45	54	190	146	54	17	22	20	108	49,2	19	M 14	UC 209	P 209	2,28	3350	2090
UCP 210	50	57,2	206	159	60	20	25	22	114	51,6	19	M 16	UC 210	P 210	2,58	3600	2370
UCP 211	55	63,5	219	171	60	20	25	22	128	55,6	22,2	M 16	UC 211	P 211	3,31	4400	3000
UCP 212	60	69,8	241	184	70	20	25	25	138	65,1	25,4	M 16	UC 212	P 212	4,71	5350	3700
UCP 213	65	76,2	265	203	70	25	29	27	150	65,1	25,4	M 20	UC 213	P 213	5,58	5850	4100
UCP 214	70	79,4	266	210	72	25	31	27	156	74,6	30,2	M 20	UC 214	P 214	7,28	6350	4500
UCP 215	75	82,6	275	217	74	25	31	28	163	77,8	33,3	M 20	UC 215	P 215	7,89	6750	4900
UCP 216	80	88,9	292	232	78	25	31	30	175	82,6	33,3	M 20	UC 216	P 216	10,01	7400	5400
UCP 217	85	95,2	310	247	83	25	31	32	187	85,7	34,1	M 20	UC 217	P 217	12,2	8500	6300
UCP 218	90	101,6	327	262	88	27	33	34	200	96	39,7	M 22	UC 218	P 218	14,7	9750	7300

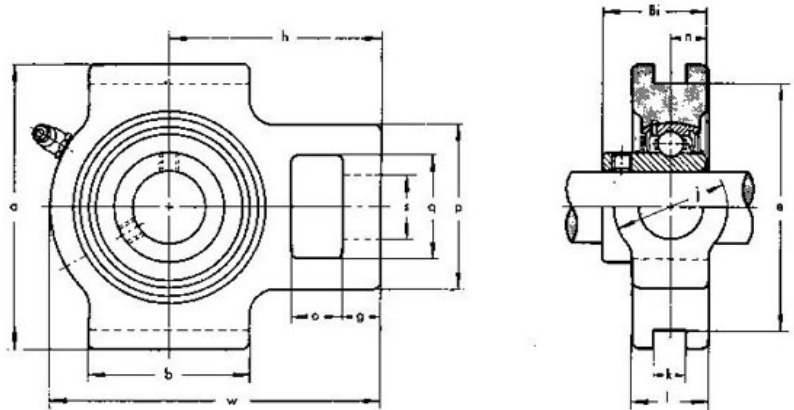
## SUPPORTO RITTO SENZA PIEDI



### Tipo UCPA (applicazioni di uso comune)

Tipo n.	Ø albero mm	Dimensioni (mm)									Bullone mm	Cuscinetto n.	Supporto n.	Peso kg	Carico cuscinetto kg	
		h	a	e	b	r	g	w	Bi	n					dinam.	statico
UCPA 201	12	30,2	76	52	38	12	8	62	31	12,7	M 10	UC 201	PA 204	0,65	1310	650
UCPA 202	15	30,2	76	52	38	12	8	62	31	12,7	M 10	UC 202	PA 204	0,83	1310	690
UCPA 203	17	30,2	76	52	38	12	8	62	31	12,7	M 10	UC 203	PA 204	0,62	1310	680
UCPA 204	20	30,2	76	52	38	12	8	62	31	12,7	M 10	UC 204	PA 204	0,80	1310	680
UCPA 205	25	36,5	84	56	38	15	10	72	34	14,3	M 10	UC 205	PA 205	0,81	1430	800
UCPA 206	30	42,9	94	66	48	18	10	84	38,1	15,9	M 14	UC 206	PA 206	1,2	2000	1150
UCPA 207	35	47,6	110	80	48	20	12	95	42,9	17,5	M 14	UC 207	PA 207	1,7	2640	1570
UCPA 208	40	49,2	116	84	54	20	12	100	49,2	19	M 14	UC 208	PA 208	1,9	2990	1830
UCPA 209	45	54,2	120	90	54	22	12	108	49,2	19	M 14	UC 209	PA 209	2,2	3350	2090
UCPA 210	50	57,2	130	94	60	25	14	116	51,6	19	M 16	UC 210	PA 210	2,6	3600	2370

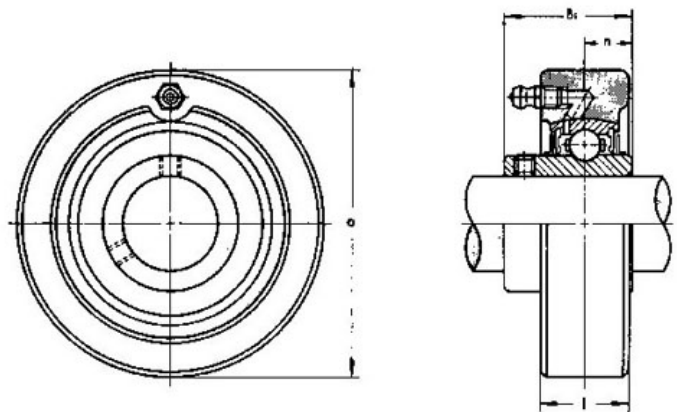
## SUPPORTO SCORREVOLE



Tipo UCT 200 (applicazioni di uso comune)

Tipo n.	Ø albero mm	Dimensioni (mm)															Cuscinetto n.	Supporto n.	Peso kg	Carico cuscinetto kg	
		o	g	p	q	s	b	k	e	a	w	i	l	h	Bi	n				dinam.	statico
UCT 201	12																UC 201	T 204	0,79	1310	680
UCT 202	15	16	10	51	32	19	51	12	76	89	94	32	21	61	31	12,7	UC 202		0,77	1310	680
UCT 203	17																UC 203		0,76	1310	680
UCT 204	20																UC 204		0,74	1310	680
UCT 205	25	16	10	51	32	19	51	12	76	89	97	32	24	62	34	14,3	UC 205	T 205	0,82	1430	800
UCT 206	30	16	10	56	37	22	57	12	89	102	113	37	28	70	38,1	15,9	UC 206	T 206	1,26	2000	1150
UCT 207	35	16	13	64	37	22	64	12	89	102	129	37	30	78	42,9	17,5	UC 207	T 207	1,65	2640	1570
UCT 208	40	19	16	83	49	29	83	16	102	114	144	49	33	88	49,2	19	UC 208	T 208	2,36	2990	1830
UCT 209	45	19	16	83	49	29	83	16	102	117	144	49	35	87	49,2	19	UC 209	T 209	2,42	3350	2090
UCT 210	50	19	16	83	49	29	86	16	102	117	149	49	37	90	51,6	19	UC 210	T 210	2,52	3600	2370
UCT 211	55	25	19	102	64	35	95	22	130	146	171	64	38	106	55,6	22,2	UC 211	T 211	3,97	4400	3000
UCT 212	60	32	19	102	64	35	102	22	130	146	194	64	42	119	65,1	25,4	UC 212	T 212	5,06	5350	3700
UCT 213	65	32	21	111	70	41	121	26	151	167	224	70	44	137	65,1	25,4	UC 213	T 213	6,99	5850	4100
UCT 214	70	32	21	111	70	41	121	26	151	167	224	70	48	137	74,6	30,2	UC 214	T 214	7,09	6350	4500
UCT 215	75	32	21	111	70	41	121	26	151	167	232	70	48	140	77,8	33,3	UC 215	T 215	7,53	6750	4900
UCT 216	80	32	21	111	70	41	121	26	165	184	235	70	51	140	82,6	33,3	UC 216	T 216	8,51	7400	5400
UCT 217	85	38	29	124	73	48	157	30	173	198	260	73	54	162	85,7	34,1	UC 217	T 217	11,17	8500	6300

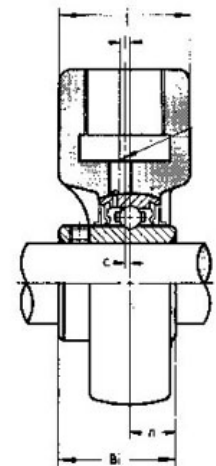
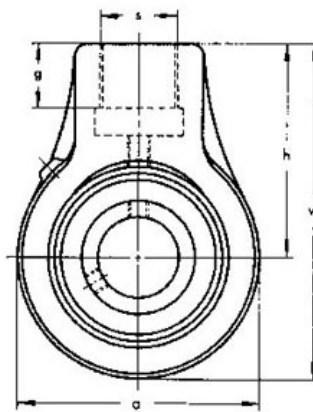
## SUPPORTO A CARTUCCIA



Tipo UCC 200 (applicazioni di uso comune)

Tipo n.	Ø albero mm	Dimensioni (mm)				Cuscinetto n.	Supporto n.	Peso kg	Carico cuscinetto kg	
		a	l	Bi	n				dinamico	statico
UCC 201	12	72	20	31	12,7	UC 201	C 204	0,54	1310	680
UCC 202	15					0,52		1310	680	
UCC 203	17					0,51		1310	680	
UCC 204	20					0,49		1310	680	
UCC 205	25	80	22	34	14,3	UC 205	C 205	0,65	1430	800
UCC 206	30	85	27	38,1	15,9	UC 206	C 206	0,82	2000	1150
UCC 207	35	90	28	42,9	17,5	UC 207	C 207	0,98	2640	1570
UCC 208	40	100	30	49,2	19	UC 208	C 208	1,25	2990	1830
UCC 209	45	110	31	49,2	19	UC 209	C 209	1,53	3350	2090
UCC 210	50	120	33	51,6	19	UC 210	C 210	1,93	3600	2370
UCC 211	55	125	35	55,6	22,2	UC 211	C 211	2,14	4400	3000
UCC 212	60	130	38	65,1	25,4	UC 212	C 212	2,62	5350	3700
UCC 213	65	140	40	65,1	25,4	UC 213	C 213	2,97	5850	4100

## SUPPORTO DA APPENDERE PER TRASPORTATORI A VITE

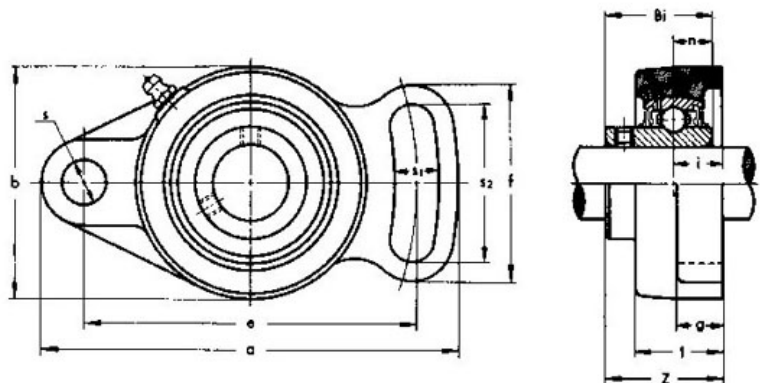


Tipo UCECH 200 (applicazioni di uso comune)

Tipo n.	Ø albero mm	Dimensioni (mm)										Cuscinetto n.	Supporto n.	Peso kg	Carico cuscinetto kg	
		a	w	h	i	s	g	Bi	n	c	l				dinam.	statico
UCECH 205	25	70	99	64	40	PF 3/4	19	34	14,3	0	2	UC 205	ECH 205	0,74	1430	800
UCECH 206	30	80	104	64	40	PF 3/4	19	38,1	15,9	0	2,5	UC 206	ECH 206	0,91	2000	1150
UCECH 207	35	92	116	70	40	PF 3/4	19	42,9	17,5	0	3	UC 207	ECH 207	1,19	2640	1570
UCECH 208	40	96	121	73	40	PF 1/4	19	49,2	19	2	4	UC 208	ECH 208	1,36	2990	1830
UCECH 209	45	108	136	82	48	PF 1	21	49,2	19	4	4,5	UC 209	ECH 209	1,78	3350	2090
UCECH 210	50	114	140	83	48	PF 1	21	51,6	19	5	4,5	UC 210	ECH 210	1,93	3600	2370



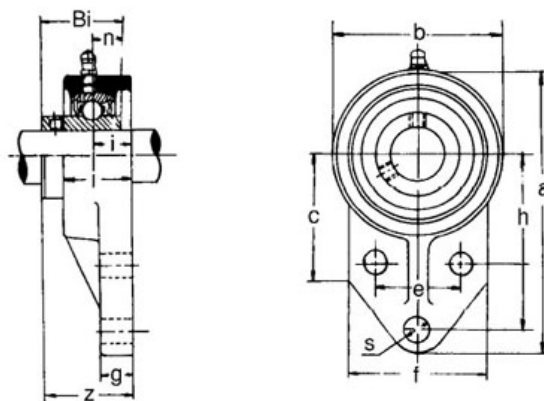
## SUPPORTO A FLANGIA ORIENTABILE CON 1 FORO E 1 ASOLA



Tipo UCFA (applicazioni di uso comune)

Tipo n.	Ø albero mm	Dimensioni (mm)													Bul-lone mm	Cusci-netto n.	Supporto n.	Peso kg	Carico cuscinetto kg	
		a	e	i	g	l	s	s1	s2	b	f	Z	Bi	n					dinam.	statico
UCFA 201	12	102	78	15	12	25,5	10	10	40	60	54	33,3	31	12,7	M 8	UC 201	FA 204	0,50	1310	680
UCFA 202	15	102	78	15	12	25,5	10	10	40	60	54	33,3	31	12,7	M 8	UC 202	FA 204	0,49	1310	680
UCFA 203	17	102	78	15	12	25,5	10	10	40	60	54	33,3	31	12,7	M 8	UC 203	FA 204	0,48	1310	680
UCFA 204	20	102	78	15	12	25,5	10	10	40	60	54	33,3	31	12,7	M 8	UC 204	FA 204	0,46	1310	680
UCFA 205	25	125	98	16	14	27	12	13	51	68	65	35,7	34	14,3	M 10	UC 205	FA 205	0,66	1430	800
UCFA 206	30	144	117	18	14	31	12	13	58	80	72	40,2	38,1	15,9	M 10	UC 206	FA 206	1,0	2000	1150
UCFA 207	35	161	130	19	16	34	14	15	66	90	82	44,4	42,9	17,5	M 12	UC 207	FA 207	1,4	2640	1570
UCFA 208	40	175	144	21	16	36	14	15	71	100	87	51,2	49,2	19	M 12	UC 208	FA 208	1,7	2990	1830
UCFA 209	45	181	148	22	18	38	16	17	72	108	90	52,2	49,2	19	M 14	UC 209	FA 209	2,0	3350	2090
UCFA 210	50	190	157	22	18	40	16	17	76	115	94	54,6	51,6	19	M 14	UC 210	FA 210	2,4	3600	2370
UCFA 211	55	219	184	25	20	43	16	17	86	130	104	58,4	55,6	22,2	M 14	UC 211	FA 211	3,4	4400	3000

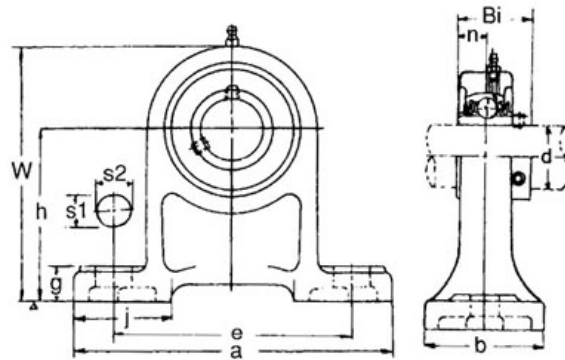
## SUPPORTO A FLANGIA FLANGE BRACKET UNITS



### UCFB 200

Tipo Type II.	Ø albero shaft mm	Dimensioni - Dimensions mm														cuscinetto bearing n.	Supporto housing n.	Peso weight Kg	carico Kg cuscinetto rating load bearing	
		a	h	e	j	i	g	l	c	s	b	f	z	Bi	n				dinam.	static.
UCFB 202	15	110	42	32	27	15	13	25,5	52	10	62	52	33,3	31	12,7	UC 202	FB 204	0,58	1010	630
UCFB 203	17	110	42	32	27	15	13	25,5	52	10	62	52	33,3	31	12,7	UC 203	FB 204	0,57	1010	630
UCFB 204	20	110	42	32	27	15	13	25,5	52	10	62	52	33,3	31	12,7	UC 204	FB 204	0,55	1010	630
UCFB 205	25	116	45	34	27	16	13	27	52	10	68	56	35,7	34	14,3	UC 205	FB 205	0,66	1100	710
UCFB 206	30	130	50	40	29	18	13	31	55	10	78	65	40,2	38,1	15,9	UC 206	FB 206	0,93	1540	1020
UCFB 207	35	144	55	46	32	19	15	34	62	10	90	70	44,4	42,9	17,5	UC 207	FB 207	1,3	2030	1400
UCFB 208	40	164	60	50	41	21	16	36	72	12	100	78	51,2	49,2	19	UC 208	FB 208	1,7	2300	1600
UCFB 209	45	174	65	54	43	22	18	38	76	12	106	80	52,2	49,2	19	UC 209	FB 209	1,9	2570	1810
UCFB 210	50	184	68	58	46	22	18	40	82	12	112	86	54,6	51,6	19	UC 210	FB 210	2,2	2760	2010

**SUPPORTO RITTO CON PIEDISTALLO**  
**PEDESTAL PILLOW BLOCK**

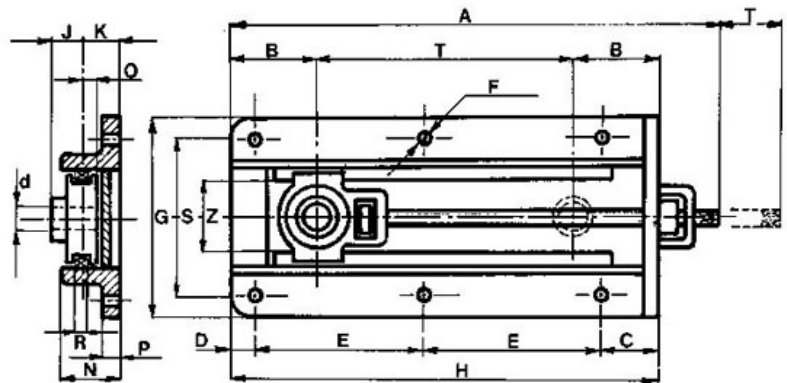


**UCPH 200**

Tipo Type n.	Ø albero shaft mm	Dimensioni - Dimensions mm										bull. fiss. bolt size mm	cuscinetto bearing n.	Sup- porto housing n.	Peso weight Kg	carico Kg cuscinetto rating load bearing	
		h	a	e	b	s1	s2	g	w	Bi	n					dinam.	static.
UCPH 202	15	70	127	95	40	13	19	15	100	31	12,7	10	UC 202	PH 204	0,96	1010	630
UCPH 203	17	70	127	95	40	13	19	15	100	31	12,7	10	UC 203	PH 205	0,96	1010	630
UCPH 204	20	70	127	95	40	13	19	15	100	31	12,7	10	UC 204	PH 206	0,96	1010	630
UCPH 205	25	80	140	105	50	13	19	16	114	34	14,3	10	UC 205	PH 207	1,20	1100	710
UCPH 206	30	90	165	121	50	17	21	18	130	38,1	15,9	14	UC 206	PH 208	1,6	1540	1020
UCPH 207	35	95	167	127	60	17	21	18	140	42,9	17,5	14	UC 207	PH 209	2,0	2030	1400
UCPH 208	40	100	184	137	70	17	21	20	150	49,2	19,0	14	UC 208	PH 210	2,7	2300	1600
UCPH 209	45	105	190	146	70	17	21	20	158	49,2	19,0	14	UC 209	PH 211	3,0	2570	1810
UCPH 210	50	110	206	159	70	20	22	22	165	51,6	19,0	16	UC 210	PH 212	3,5	2760	2010

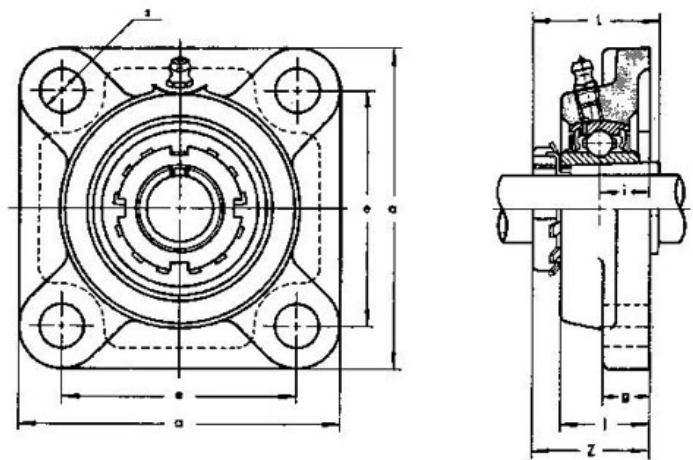
Disponibile su richiesta anche in acciaio inox - Available under request also stainless steel.

**BASAMENTO WA** (per supporti UCT)



Tipo	Supp.	d	A	B	C	D	E	F	G	H	J	K	N	O	P	S	T	R	Z
WA A	204	20	380	80	60	20	120	10,5	190	320	18	28	45	13	5,5	150	160		76
	205	25									21			14					
WA B	206	30	480	95	64	20	158	10,5	206	400	22	31,5	53	16	5,5	183	210		89
	207	35									25			18					
WA C	208	40	600	105	58	20	220	14	234	515	30	32	50	19	5,5	190	310		102
	209	45									30			19					
	210	50									32,5			19					
WA D	211	55	880	125	55	25	250	14,5	275	580	33,5	42	75	22	6,0	240	330		131
	212	60									40			25					

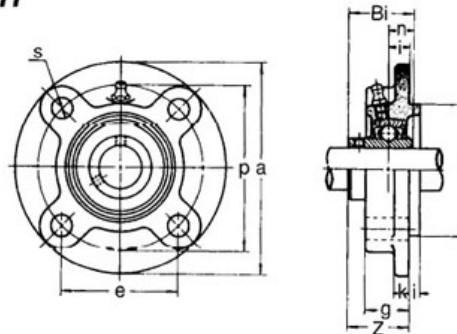
## SUPPORTO A FLANGIA QUADRA



Tipo UKF 200 + H (applicazioni di uso comune)

Tipo n.	Ø albero mm	Dimensioni (mm)								Bullone fissaggio mm	Cuscinetto n.	Supporto n.	Peso kg	Carico cuscinetto kg	
		a	e	i	g	l	s	Z	L					dinam.	statico
UKF 205 + H 2305	20	95	70	16	14	27	12	35,5	35	M 10	UK 205 + H 2305	F 205	0,87	1430	800
UKF 206 + H 2306	25	108	83	18	14	31	12	39	38	M 10	UK 206 + H 2306	F 206	1,21	2000	1150
UKF 207 + H 2307	30	117	92	19	16	34	14	41,5	43	M 12	UK 207 + H 2307	F 207	1,54	2640	1570
UKF 208 + H 2308	35	130	102	21	16	36	16	45,5	46	M 14	UK 208 + H 2308	F 208	2,11	2990	1830
UKF 209 + H 2309	40	137	105	22	18	38	16	48	50	M 14	UK 209 + H 2309	F 209	2,47	3350	2090
UKF 210 + H 2310	45	143	111	22	18	40	16	49,5	55	M 14	UK 210 + H 2310	F 210	2,66	3600	2370
UKF 211 + H 2311	50	162	130	25	20	43	19	54	59	M 16	UK 211 + H 2311	F 211	3,59	4400	3000
UKF 212 + H 2312	55	175	143	29	20	48	19	60	62	M 16	UK 212 + H 2312	F 212	4,85	5350	3700
UKF 213 + H 2313	60	187	149	30	20	50	19	63	65	M 16	UK 213 + H 2313	F 213	5,69	5850	4100
UKF 215 + H 2315	65	200	159	34	24	56	19	69,5	73	M 16	UK 215 + H 2315	F 215	7,26	6750	4900
UKF 216 + H 2316	70	208	165	34	24	58	23	73	78	M 20	UK 216 + H 2316	F 216	8,23	7400	5400
UKF 217 + H 2317	75	220	175	36	26	63	23	77	82	M 20	UK 217 + H 2317	F 217	9,85	8500	6300
UKF 218 + H 2318	80	235	187	40	26	68	23	82,5	86	M 20	UK 218 + H 2318	F 218	11,72	9750	7300

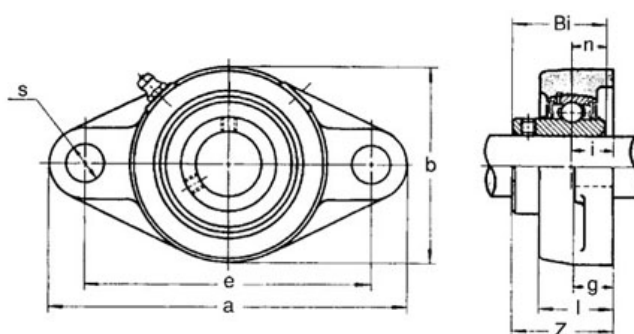
**SUPPORTO A FLANGIA TONDA CON RIFERIMENTO DI CENTRATURA**  
**FLANGED CARTRIDGE UNIT**



**UKFC 200 + H**

Tipo Type n.	Ø albero shaft mm	Dimensioni - Dimensions mm											cuscinetto bearing n.	Sup- porto housing n.	Peso weight Kg	carico Kg cuscinetto rating load bearing	
		a	p	e	j	s	i	k	g	f	Z	Bi				dynam.	static.
UKFC 205	20	115	90	63,6	10	12	6	7	21	70	29,7	35	UK 205+H 2305	FC 205	1,08	1100	710
UKFC 206	25	125	100	70,7	10	12	8	8	23	80	32,2	38	UK 206+H 2306	FC 206	1,46	1540	1020
UKFC 207	30	135	110	77,8	11	14	8	9	26	90	36,4	43	UK 207+H 2307	FC 207	1,73	2030	1400
UKFC 208	35	145	120	84,8	11	14	10	9	26	100	41,2	46	UK 208+H 2308	FC 208	2,07	2300	1600
UKFC 209	40	160	132	93,3	10	16	12	14	26	105	40,2	50	UK 209+H 2309	FC 209	2,96	2570	1810
UKFC 210	45	165	138	97,6	10	16	12	14	28	110	42,6	55	UK 210+H 2310	FC 210	3,14	2760	2010
UKFC 211	50	185	150	106,1	13	19	12	15	31	125	46,4	59	UK 211+H 2311	FC 211	3,88	3400	2550
UKFC 212	55	195	160	113,1	17	19	12	15	36	135	56,7	62	UK 212+H 2312	FC 212	4,38	4100	3150
UKFC 213	60	205	170	120,2	16	19	14	15	36	145	55,7	65	UK 213+H 2313	FC 213	5,27	4500	3500
UKFC 215	65	220	184	130,1	18	19	16	18	40	160	62,5	73	UK 215+H 2315	FC 215	7,41	5200	4200
UKFC 216	70	240	200	141,4	18	23	16	18	42	170	67,3	78	UK 216+H 2316	FC 216	9,17	5700	4550
UKFC 217	75	250	208	147,1	18	23	18	20	45	180	69,6	82	UK 217+H 2317	FC 217	10,58	6550	5500
UKFC 218	80	265	220	155,5	22	23	18	20	50	190	78,3	86	UK 218+H 2318	FC 218	12,72	7500	6300

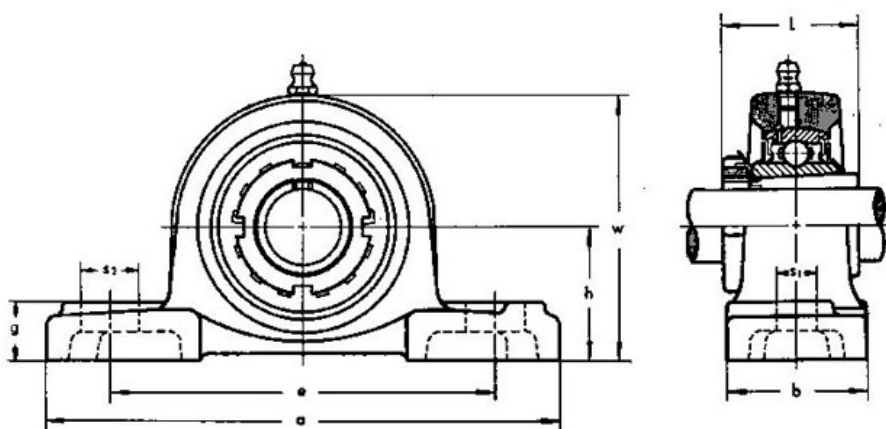
**SUPPORTO A FLANGIA CON DUE FORI DI FISSAGGIO**  
**TWO-BOLT FLANGE UNIT**



**UKFL 200 + H**

Tipo Type n.	Ø albero shaft mm	Dimensioni - Dimensions mm								cuscinetto bearing n.	Sup- porto housing n.	Peso weight Kg	carico Kg cuscinetto rating load bearing	
		a	e	i	g	l	s	Z	Bi				dinam.	static.
UKFL 205	20	130	99	16	14	27	16	35,5	35	UK 205+H 2305	FL 205	0,63	1100	710
UKFL 206	25	148	117	18	14	31	16	39	38	UK 206+H 2306	FL 206	0,96	1540	1020
UKFL 207	30	161	130	19	16	34	16	42,5	43	UK 207+H 2307	FL 207	1,23	2030	1400
UKFL 208	35	175	144	21	16	36	16	46,5	46	UK 208+H 2308	FL 208	1,58	2300	1600
UKFL 209	40	188	148	22	18	38	19	48,5	50	UK 209+H 2309	FL 209	1,91	2570	1810
UKFL 210	45	197	157	22	18	40	19	49,5	55	UK 210+H 2310	FL 210	2,19	2750	2010
UKFL 211	50	224	184	25	20	43	19	54	59	UK 211+H 2311	FL 211	3,15	3400	2550
UKFL 212	55	250	202	29	20	48	23	61	62	UK 212+H 2312	FL 212	4,08	4100	3150
UKFL 213	60	258	210	30	24	50	23	64,5	65	UK 213+H 2313	FL 213	5,06	4500	3500
UKFL 215	65	275	225	34	24	56	23	69,5	73	UK 215+H 2315	FL 215	6,48	5200	4200
UKFL 216	70	290	233	34	24	58	25	73	78	UK 216+H 2316	FL 216	8,02	5700	4550
UKFL 217	75	305	248	36	26	63	25	77,5	82	UK 217+H 2317	FL 217	9,48	6550	5550
UKFL 218	80	320	265	40	26	68	25	83,5	86	UK 218+H 2318	FL 218	11,88	7500	6300

## SUPPORTO RITTO

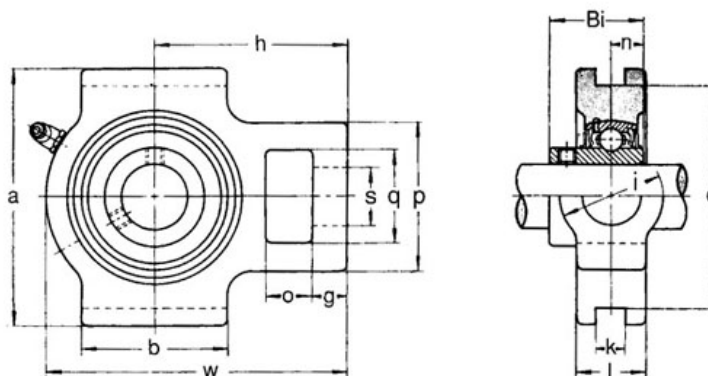


Tipo UKP 200 + H (applicazioni di uso comune)

Tipo n.	Ø albero mm	Dimensioni (mm)									Bullone fissaggio mm	Cuscinetto n.	Supporto n.	Peso kg	Carico cuscinetto kg	
		h	a	e	b	s <sub>1</sub>	s <sub>2</sub>	g	w	L					dinam.	statico
UKP 205+H 2305	20	36,5	140	105	38	13	16	16	70	35	M 10	UK 205+H 2305	P 205	0,84	1430	800
UKP 206+H 2306	25	42,9	165	121	48	17	21	18	83	38	M 14	UK 206+H 2306	P 206	1,36	2000	1150
UKP 207+H 2307	30	47,6	167	127	48	17	21	19	94	43	M 14	UK 207+H 2307	P 207	1,63	2640	1570
UKP 208+H 2308	35	49,2	184	137	54	17	25	19	100	46	M 14	UK 208+H 2308	P 208	2,07	2990	1830
UKP 209+H 2309	40	54	190	148	54	17	22	20	108	50	M 14	UK 209+H 2309	P 209	2,4	3350	2090
UKP 210+H 2310	45	57,2	206	159	60	20	25	22	114	55	M 16	UK 210+H 2310	P 210	2,73	3600	2370
UKP 211+H 2311	50	63,5	219	171	60	20	25	22	126	59	M 16	UK 211+H 2311	P 211	3,45	4400	3000
UKP 212+H 2312	55	69,8	241	184	70	20	25	25	138	62	M 16	UK 212+H 2312	P 212	4,76	5350	3700
UKP 213+H 2313	60	76,2	265	203	70	25	29	27	150	65	M 20	UK 213+H 2313	P 213	5,72	5850	4100
UKP 215+H 2315	65	82,6	275	217	74	25	31	28	163	73	M 20	UK 215+H 2315	P 215	8,28	6750	4900
UKP 216+H 2316	70	88,9	292	232	78	25	31	30	175	76	M 20	UK 216+H 2316	P 216	10,44	7400	5400
UKP 217+H 2317	75	95,2	310	247	83	25	31	32	187	82	M 20	UK 217+H 2317	P 217	12,76	8500	6300
UKP 218+H 2318	80	101,6	327	262	88	27	33	34	200	86	M 22	UK 218+H 2318	P 218	15,09	9750	7300



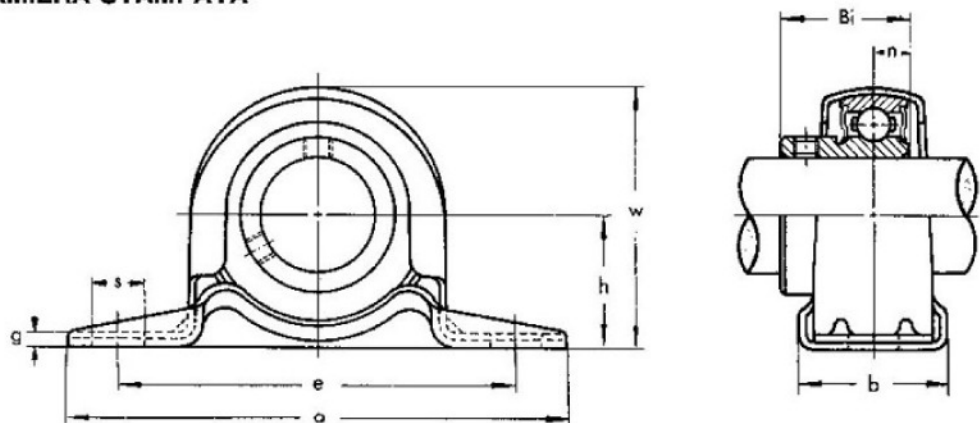
**SUPPORTO SCORREVOLE  
TAKE-UP UNIT**



**UKT 200 + H**

Tipo Type n.	Ø albero shaft mm	Dimensioni - Dimensions mm														cuscinetto bearing n.	Sup- porto housing n.	Peso weight Kg	carico Kg cuscinetto rating load bearing	
		o	g	p	q	s	b	k	e	a	w	i	l	h	Bi				dinam.	static.
UKT 205	20	16	10	51	32	19	51	12	76	89	97	32	24	62	35	UK 205+H 2305	T 205	0,82	1100	710
UKT 206	25	16	10	56	37	22	57	12	89	102	113	37	28	70	38	UK 206+H 2306	T 206	1,26	1540	1020
UKT 207	30	16	13	64	37	22	64	12	89	102	129	37	30	78	43	UK 207+H 2307	T 207	1,65	2030	1400
UKT 208	35	19	16	83	49	29	83	16	102	114	144	49	33	88	46	UK 208+H 2308	T 208	2,38	2300	1600
UKT 209	40	19	16	83	49	29	83	16	102	117	144	49	35	87	50	UK 209+H 2309	T 209	2,42	2570	1810
UKT 210	45	19	16	83	49	29	86	16	102	117	149	49	37	90	55	UK 210+H 2310	T 210	2,52	2760	2010
UKT 211	50	25	19	102	64	35	95	22	130	146	171	64	38	106	59	UK 211+H 2311	T 211	3,97	3400	2550
UKT 212	55	32	19	102	64	35	102	22	130	146	194	64	42	119	62	UK 212+H 2312	T 212	5,06	4100	3150
UKT 213	60	32	21	111	70	41	121	26	151	167	224	70	44	137	65	UK 213+H 2313	T 213	6,99	4500	3500
UKT 215	65	32	21	111	70	41	121	26	151	167	232	70	48	140	73	UK 215+H 2315	T 215	7,53	5200	4200
UKT 216	70	32	21	111	70	41	121	26	165	184	235	70	51	140	78	UK 216+H 2316	T 216	8,51	5700	4550
UKT 217	75	38	29	124	73	48	157	30	173	198	260	73	54	162	82	UK 217+H 2317	T 217	11,17	6550	5500

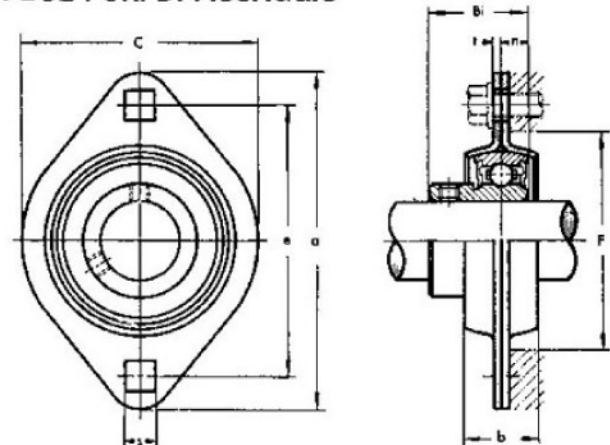
## SUPPORTO RITTO IN LAMIERA STAMPATA



Tipo BPP (applicazioni di uso comune)

Tipo n.	Ø albero mm	Dimensioni (mm)									Bullone mm	Cuscinetto n.	Supporto n.	Carico supp. max.	Peso kg	Carico cuscinetto kg	
		h	a	e	b	s	g	w	Bi	n						dinam.	statico
BPP 1	12															975	490
BPP 2	15	22,2	86	68	25	9,5	3,2	44	22	6	M 8	B 2	PP 3	135	0,14	975	490
BPP 3	17														0,12	975	490
BPP 4	20	25,4	98	76	32	9,5	3,2	50	24,7	7	M 8	B 4	PP 4	160	0,19	1310	680
BPP 5	25	28,6	108	86	32	11,5	4	56	27	7,5	M 10	B 5	PP 5	180	0,27	1430	800
BPP 6	30	33,3	117	95	38	11,5	4	66	30,3	8	M 10	B 6	PP 6	270	0,42	2000	1150
BPP 7	35	39,7	129	106	42	11,5	4,6	78	32,9	8,5	M 10	B 7	PP 7	350	0,6	2640	1570

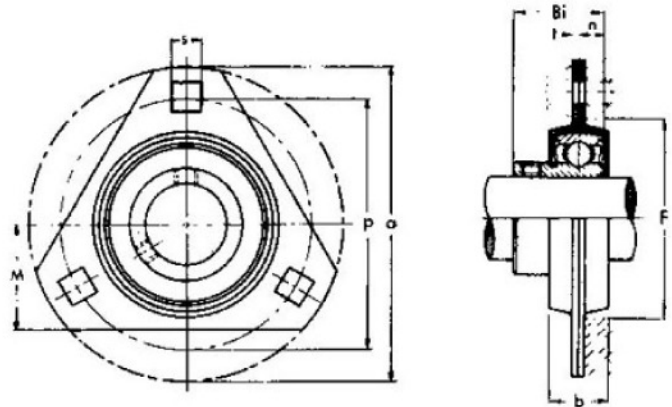
## SUPPORTO A FLANGIA IN LAMIERA STAMPATA CON DUE FORI DI FISSAGGIO



Tipo BPFL (applicazioni di uso comune)

Tipo n.	Ø albero mm	Dimensioni (mm)									Bullone mm	Cuscinetto n.	Supporto n.	Carico supp. max.	Peso kg	Carico cuscinetto kg	
		a	e	t	b	s	c (min.)	F	Bi	n						dinam.	statico
BPFL 1	12															975	490
BPFL 2	15	81	63,5	2	14	7	59	49	22	6	M 6	B 2	PFL 3	270	0,24	975	490
BPFL 3	17														0,22	975	490
BPFL 4	20	90	71,5	2	16	9	67	56	24,7	7	M 8	B 4	PFL 4	315	0,29	1310	680
BPFL 5	25	95	76	2	18	9	71	60	27	7,5	M 8	B 5	PFL 5	360	0,36	1430	800
BPFL 6	30	113	90,5	2,6	18	11	84	71	30,3	8	M 10	B 6	PFL 6	500	0,56	2000	1150
BPFL 7	35	125	100	2,6	20	11	94	81	32,9	8,5	M 10	B 7	PFL 7	635	0,7	2640	1570

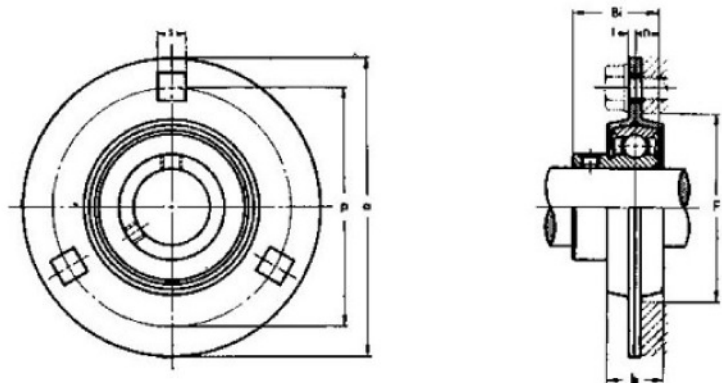
## SUPPORTO A FLANGIA TRIANGOLARE IN LAMIERA STAMPATA CON TRE FORI DI FISSAGGIO



Tipo BPFT (applicazioni di uso comune)

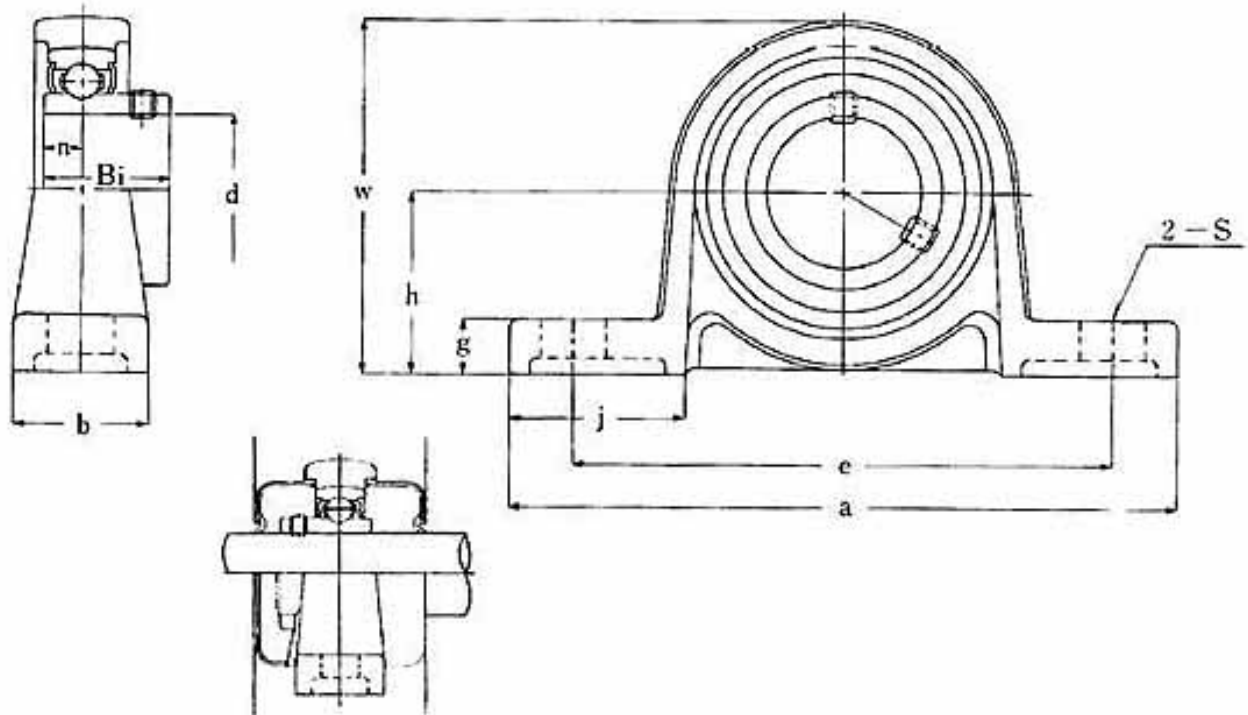
Tipo n.	∅ albero mm	Dimensioni (mm)									Bullone mm	Cuscinetto n.	Supporto n.	Peso kg	Carico cuscinetto kg	
		a	p	l	b	s	F (min.)	M	Bi	n					dinam.	statico
BPFT 1	12	81	63,5	2	14	7	49	29	22	6	M 6	B 1	PTF 3	0,21	975	490
BPFT 2	15	81	63,5	2	14	7	49	29	22	6	M 6	B 2	PTF 3	0,20	975	490
BPFT 3	17	81	63,5	2	14	7	49	29	22	6	M 6	B 3	PTF 3	0,18	975	490
BPFT 4	20	90	71,5	2	16	9	56	33	24,7	7	M 8	B 4	PTF 4	0,25	1310	680
BPFT 5	25	95	76	2	18	9	60	35	27,7	7,5	M 8	B 5	PTF 5	0,35	1430	800
BPFT 6	30	113	90,5	2,6	18	11	71	38	30,3	8	M 10	B 6	PTF 6	0,54	2000	1150
BPFT 7	35	120	100	2,6	20	11	81	45	32,9	8,5	M 10	B 7	PTF 7	0,71	2640	1570

## SUPPORTO A FLANGIA TONDA IN LAMIERA STAMPATA

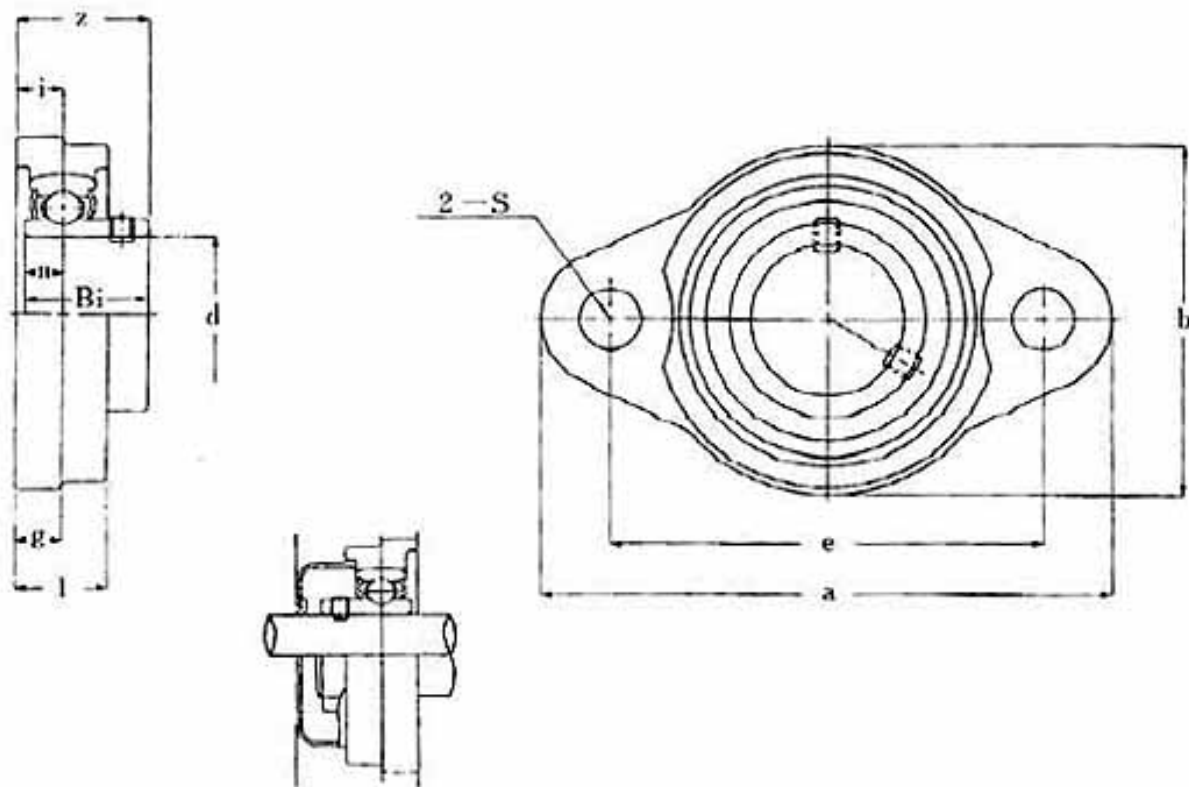


Tipo BPF (applicazioni di uso comune)

Tipo n.	∅ albero mm	Dimensioni (mm)								Bullone mm	Cuscinetto n.	Supporto n.	Carico supp. max.	Peso kg	Carico cuscinetto kg	
		a	p	t	b	s	F (min.)	Bi	n						dinam.	statico
BPF 1	12	81	63,5	2	14	7	49	22	6	M 6	B 1	PF 3	270	0,21	975	490
BPF 2	15	81	63,5	2	14	7	49	22	6	M 6	B 2				975	490
BPF 3	17	81	63,5	2	14	7	49	22	6	M 6	B 3				0,18	975
BPF 4	20	90	71,5	2	16	9	56	24,7	7	M 8	B 4	PF 4	315	0,25	1310	680
BPF 5	25	95	76	2	18	9	60	27	7,5	M 8	B 5	PF 5	360	0,35	1430	800
BPF 6	30	113	90,5	2,6	18	11	71	30,3	8	M 10	B 6	PF 6	500	0,54	2000	1150
BPF 7	35	120	100	2,6	20	11	81	32,9	8,5	M 10	B 7	PF 7	535	0,71	2640	1570



TIPO	foro d (mm)	dimensioni (mm)										viti fissag- gio	cap. di carico		massa (gf)
		h	a	e	b	s	g	w	j	Bi	n		C(kgf)	Co(kgf)	
UP000	10	18	67	53	16	7	6	35	18	15	5	M6	465	200	70
UP001	12	19	71	56	16	7	6	38	19	15	5	M6	520	245	90
UP002	15	22	80	63	16	7	7	43	21	16.5	5.5	M6	570	290	110
UP003	17	24	85	67	18	7	7	47	21	17.5	6	M6	610	335	150
UP004	20	28	100	80	20	10	9	55	25	21	7	M8	955	515	230
UP005	25	32	112	90	20	10	10	62	28	22	7	M8	1.030	595	280
UP006	30	36	132	106	26	11	11	70	34	24.5	7.5	M10	1.350	840	420



TIPO	foro d (mm)	dimensioni (mm)										viti fissag- gio	cap. di carico		massa (gf)
		a	e	i	g	l	e	b	z	B <sub>i</sub>	n		C(kgf)	Co(kgf)	
UFL08	8	48	37	4	4	8,5	4,8	27	12,5	12	3,5	M4	335	140	35
UFL000	10	60	45	6	6	12	7	36	16	15	5	M6	465	200	50
UFL001	12	63	48	6	6	12	7	38	16	15	5	M6	520	245	65
UFL002	15	67	53	6,5	6,5	13	7	42	17,5	16,5	5,5	M6	570	290	85
UFL003	17	71	56	7	7	14	7	46	18,5	17,5	6	M6	610	335	110
UFL004	20	90	71	8	8	16	10	55	22	21	7	M8	955	515	180
UFL005	25	95	75	8	8	16	10	60	23	22	7	M8	1.030	595	230
UFL006	30	112	85	9	9	18	13	70	26	24,5	7,5	M10	1.350	840	310